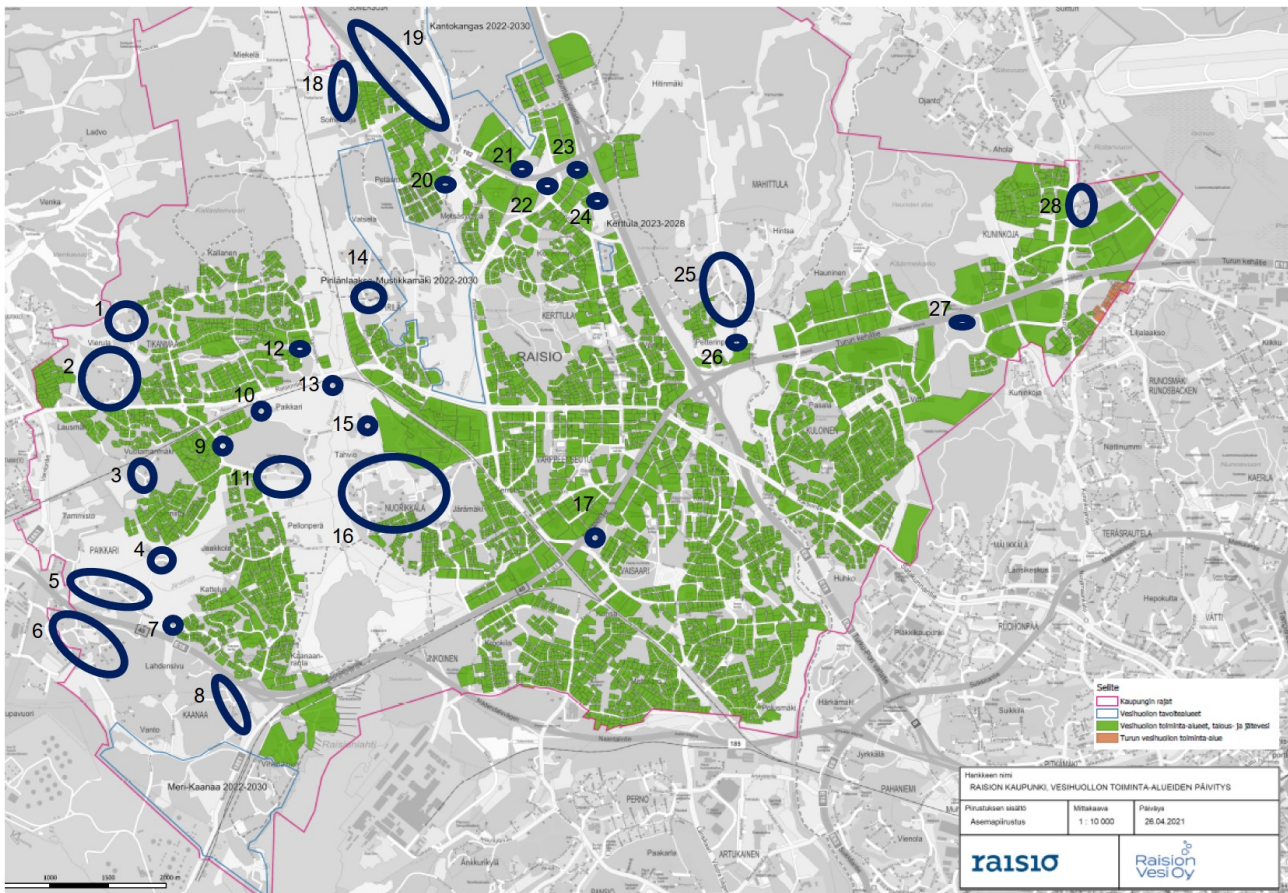


## LIITE 1. Tarkempi erittely vesihuollon toiminta-alueeseen liitettäväksi esitetyistä alueista



Alueet 1 ja 2: Alueelle on valmisteltu kaavaa, vesihuollon takaisinmaksuajaksi osoitettiin 50-70 vuotta. Lyhyempi takaisinmaksuaika edellyttää liittymismaksujen moninkertaistamista.

Alue 3 ja 22: Alueen maaperä on kalliota, liittyviä kiinteistöjä olisi vain kaksi, jolloin liittymiskustannukset nousisivat kiinteistöjen omistajille kohtuuttomiksi.

Alue 4, 18 ja 28: Alueen kiinteistöt ovat liittyneet vesihuoltolaitoksen vesijohtoon, mutta eivät viemäriin. Kaupungin ympäristötoimi ei ole katsonut liittymistä tarkoituksenmukaiseksi. Kiinteistöillä on mahdollisuus liittyä omalla kustannuksellaan viemäriverkostoon.

Alue 5, 6, 7 ja 8: Alueen kiinteistöt ovat liittyneet vesijohtoon, mutta eivät jätevesiviemäriverkostoon. Vesihuollon ratkaisut tulee tehdä vasta, kun E18-hankkeen vaatimat maankäytönmuutokset on käsitelty ja hyväksytyt.

Alue 9: Alueen kiinteistöt ovat liittyneet jätevesiverkostoon ja hakeneet vapautusta vesijohtoon liittymisestä.

Alue 10: Maasto on kalliota ja vesihuollon rakentaminen vaatii radanalituksen. Kiinteistöjen liittymiskustannukset muodostuisivat kohtuuttomiksi.

Alue 11: Kiinteistöt ovat liittyneet vesijohtoverkoston. Jätevesiviemärin rakentaminen on erittäin haasteellista, koska kyseessä on yksityistie ja tilavaraukset jätevesiviemärille liian kapeita, mikä nostaa rakentamiskustannukset kohtuuttomiksi.

Alue 12, 20 ja 25: Alueen kaikki kiinteistöt on liitetty järjestettyyn vesihuoltoon.

Alue 13: Vesihuollon toteuttaminen alueelle vaatii sekä radan että maantien alitukset. Lupaprosessit ovat usein haasteellisia ja alitukset nostavat hankkeiden rakentamiskustannuksia merkittävästi.

Alue 14 ja 27: Vesihuollon toteuttaminen vaatisi paineviemärijärjestelmän, jonka haasteena olisi vähäiset jätevesimäärät, mikä vaatisi kohtuuttomia kunnossapitokustannuksia saavutettuun hyötyyn nähden. Lisäksi maasto on kalliota, joten järjestetyn vesihuollon kustannukset käyttäjille nousisivat myös liittymismaksujen osalta erittäin kohtuuttomiksi asukkaille.

Alueet 15, 16 ja 23: Alueen tuleva maankäyttö tulisi ratkaista ennen vesihuollon rakentamista.

Alue 17: Molemmat kiinteistöt puretaan E18-hankkeen yhteydessä.

Alue 19 ja 21: Alue ei ole aiemminkaan kuulunut vesihuollon toiminta-alueeseen.

Alue 24: Kiinteistöillä on mahdollisuus liittyä verkostoihin omalla kustannuksellaan.

Alue 26: Alueella on vanhoja maatilarakennuksia, joiden liittäminen järjestettyyn vesihuoltoon ei ole tarkoituksenmukaista.