

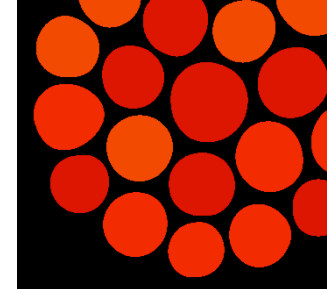
# Pihlajalinna

**KONSERNI - RAISION KAUPUNKI KONSERNI**

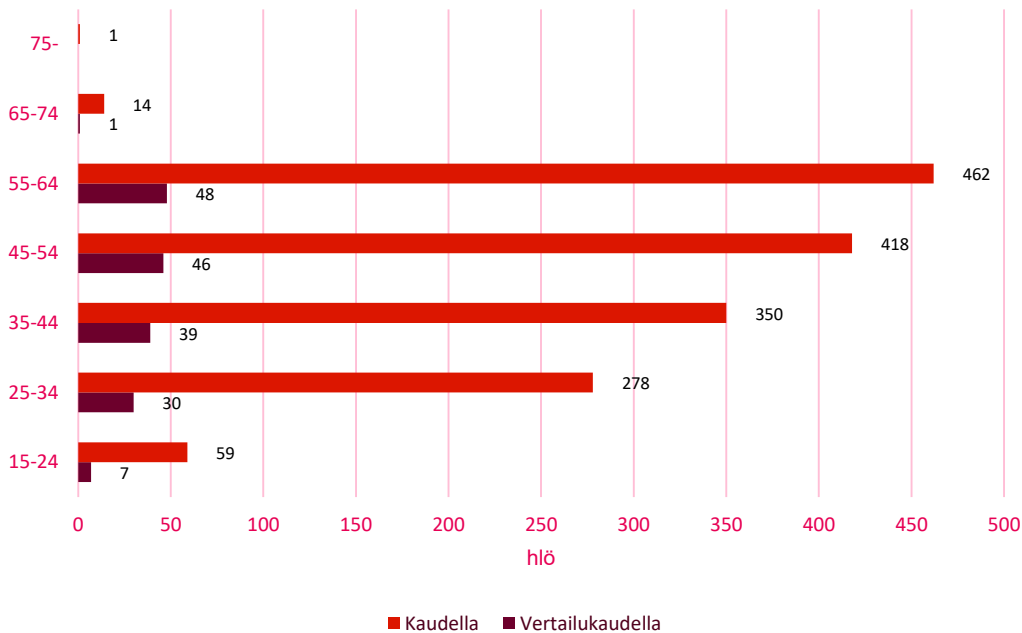
Työterveyden toimintaraportti

2020-01 - 2020-09

# HENKILÖSTÖ



## Ikäryhmittäin (hlö)



## Kokonaismäärä (hlö)

1582

170

Sivistyskeskus  
Sosiaali- ja terveyskeskus  
Tekninen keskus – tilapalvelut  
Konsernihallinto

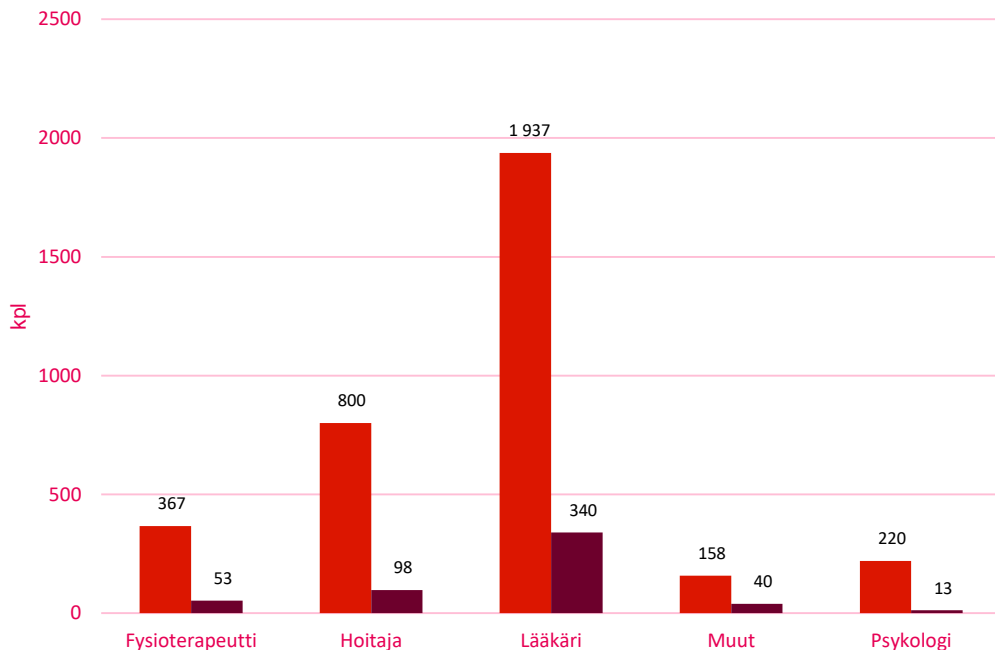
Henkilöstömäärä 1 580  
(Raision henkilöstöraportista):  
-vakituisia 1 294  
-määräaikaisia 286  
-yht: 1 580

# TYÖTERVEYSKÄYNNIT

Kokonaismäärä (kpl)

3482

544



Kaikki käynnit (Kela1, Kela2 ja Kela0)

- Sopimuksen edellyttämä raportti

1 376

Sivistyskeskus

1 599

Sosiaali- ja terveyskeskus

483

Tekninen keskus

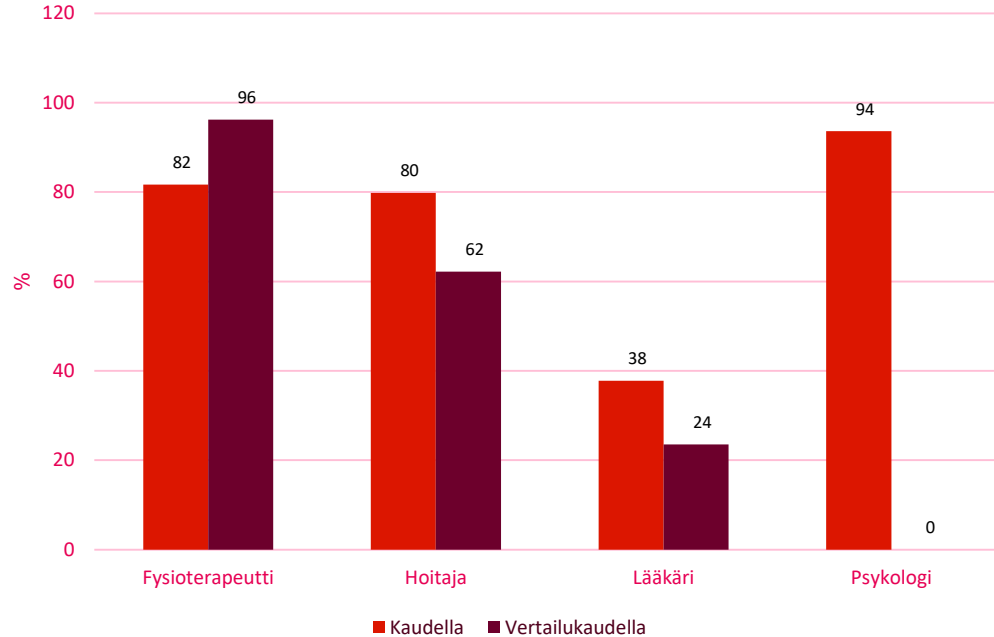
Kävijämäärä (eri henkilöä)

|                    | Fysioterapeutti | Hoitaja | Lääkäri | Muut | Psykologi |
|--------------------|-----------------|---------|---------|------|-----------|
| ■ Kaudella         | 234             | 557     | 818     | 133  | 93        |
| ■ Vertailukaudella | 51              | 89      | 243     | 33   | 8         |

# TYÖTERVEYSKÄYNNIT



Vastuuvastaanottajalla käyntien osuudet (%)

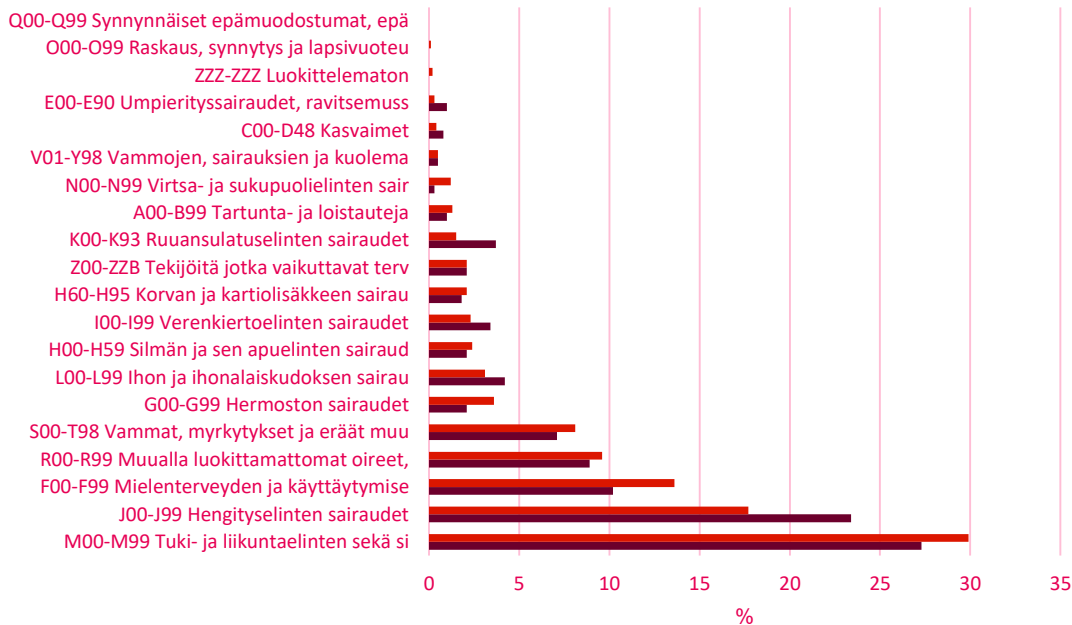


Ohjautuminen nimetyille tiimille hyvä.

# KAIKKI

## TYÖTERVEYSKÄYNNIT DIAGNOOSIRYHMITTÄIN

Työterveyskäyntien diagnoosit (ICD-10 jaotus, %)

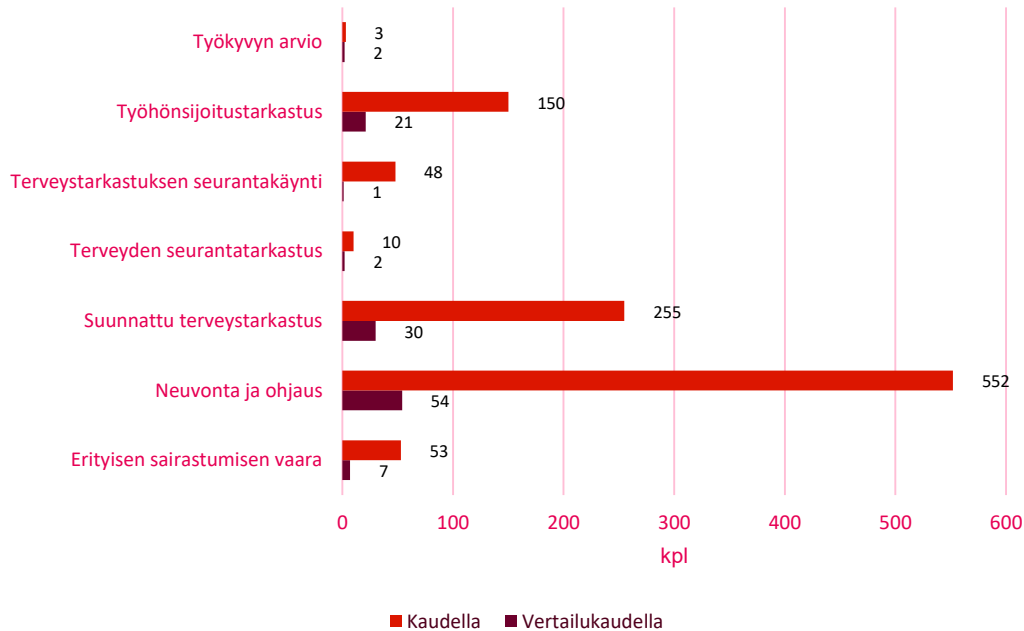


Kaikki käynnit (Kela1, Kela2 ja Kela0)

- Sopimuksen edellyttämä raportti

# KAIKKI ENNALTAEHKÄISEVÄN TYÖN YKSILÖKÄYNNIT

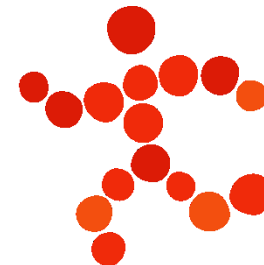
## Työterveyshuollon toiminta (kpl)



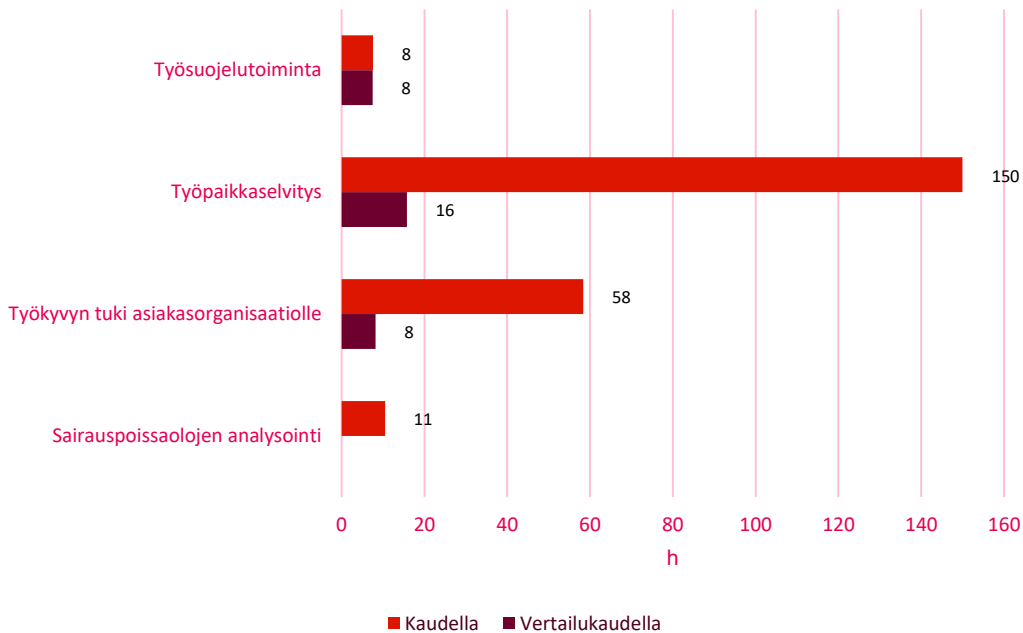
## Sopimuksen edellyttämä raportti

- Terveystarkastukset
- Työkykyarviot
- Työpaikkakäynnit

# KAIKKI TYÖPAIKKATOIMINTA



## Työpaikkatoiminta (h)



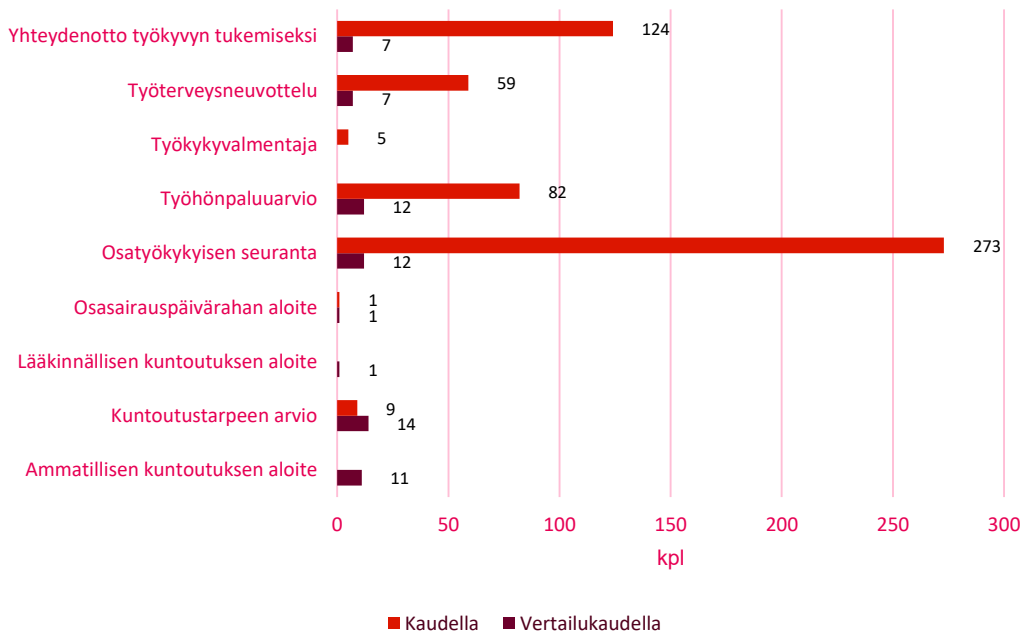
## Sopimuksen edellyttämä raportti

- Terveystarkastukset
- Työkykyarviot
- Työpaikkakäynnit

# KAIKKI TYÖKYVYN TUKI YKSILÖLLE



## Tukitoimet (kpl)



Sopimuksen edellyttämä raportti

Terveystarkastukset

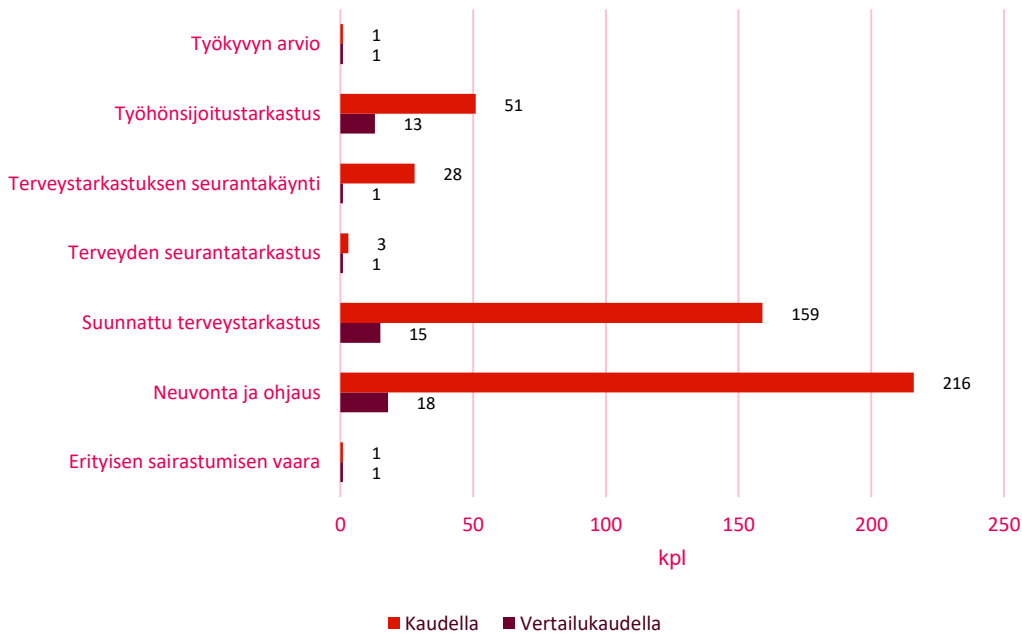
Työkykyarviot

Työpaikkakäynnit

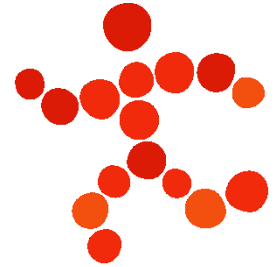


# SIVISTYSKESKUS: ENNALTAEHKÄISEVÄN TYÖN YKSILÖKÄYNNIT

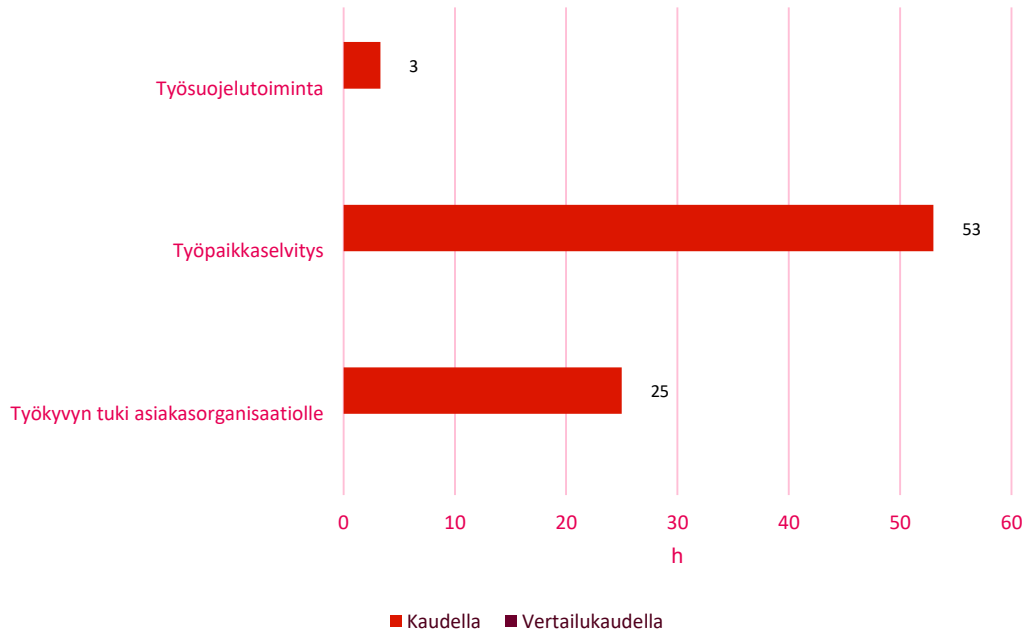
Työterveyshuollon toiminta (kpl)



# SIVISTYSKESKUS: TYÖPAIKKATOIMINTA



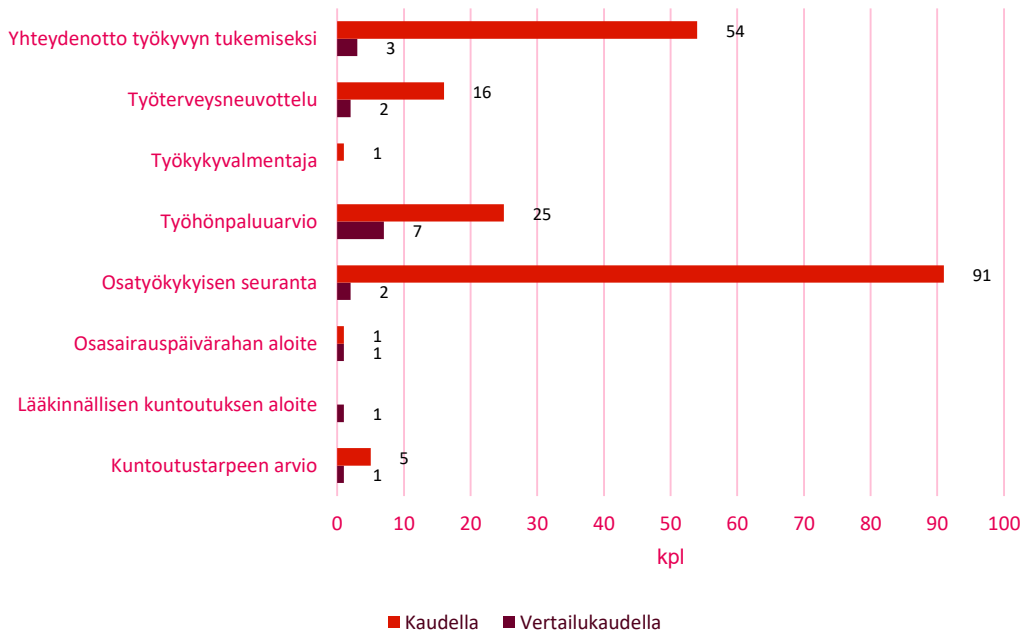
## Työpaikkatoiminta (h)



# SIVISTYSKESKUS: TYÖKYVYN TUKI YKSILÖLLE

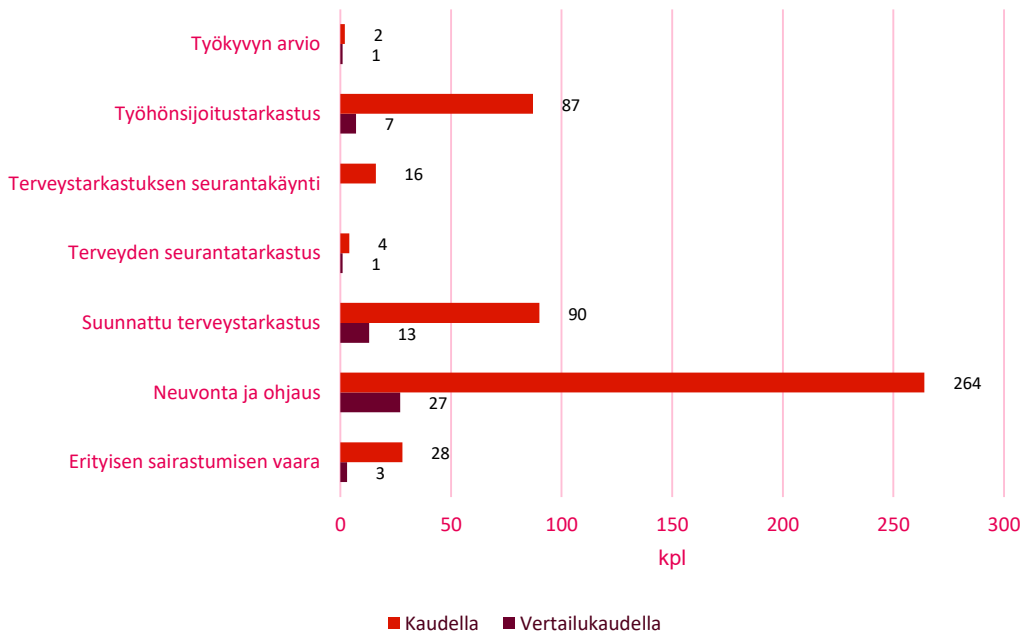


## Tukitoimet (kpl)

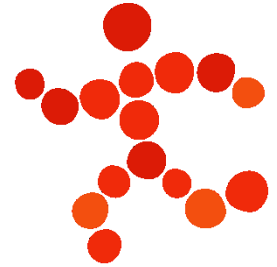


# SOSIAALI- JA TERVEYSKESKUS: ENNALTAEHKÄISEVÄN TYÖN YKSILÖKÄYNNIT

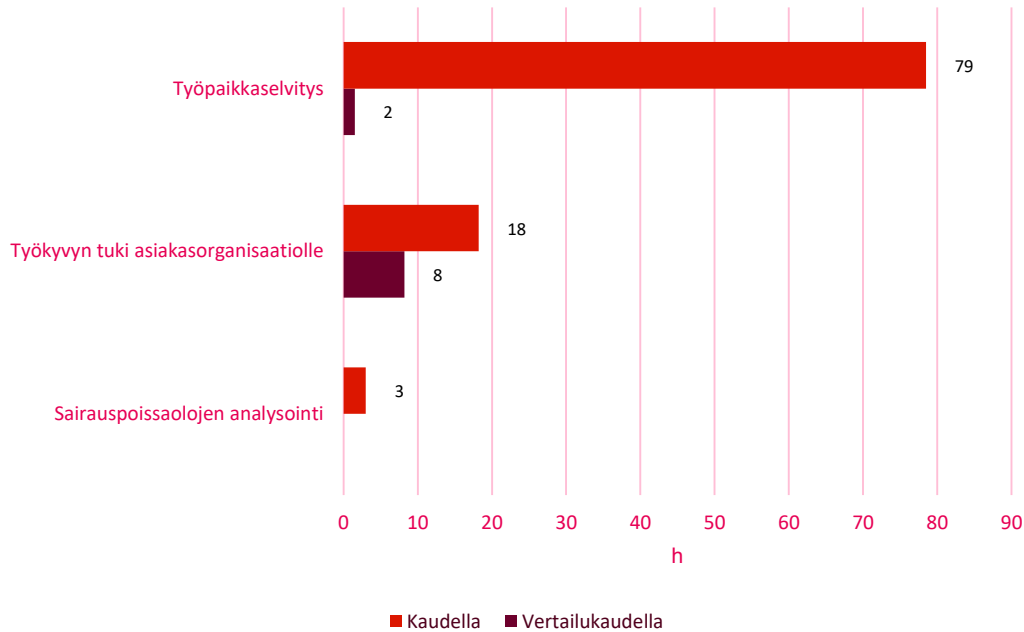
Työterveyshuollon toiminta (kpl)



# SOSIAALI- JA TERVEYSKESKUS: TYÖPAIKKATOIMINTA



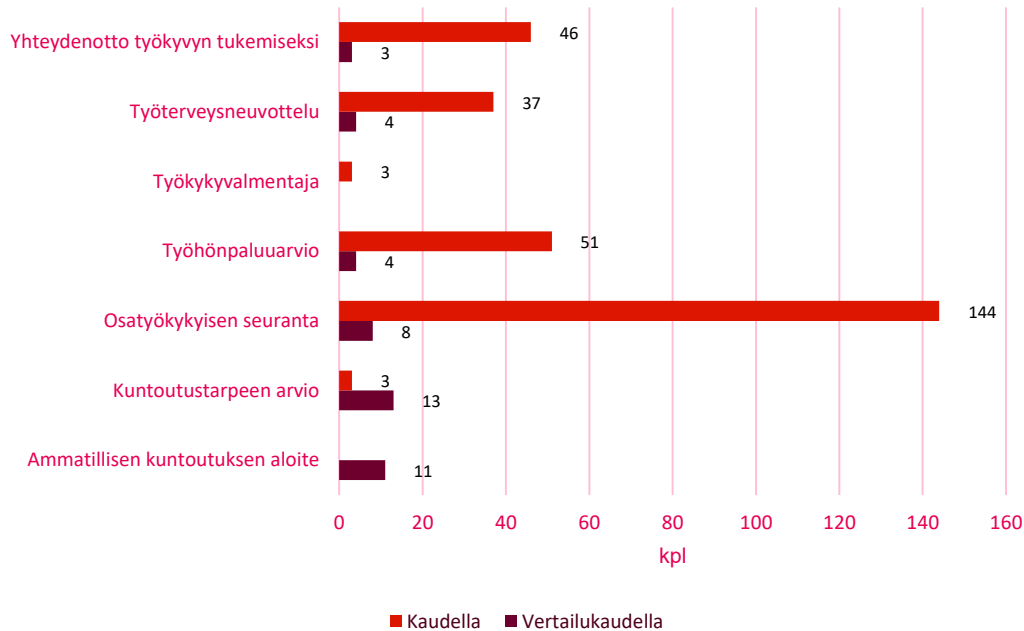
Työpaikkatoiminta (h)



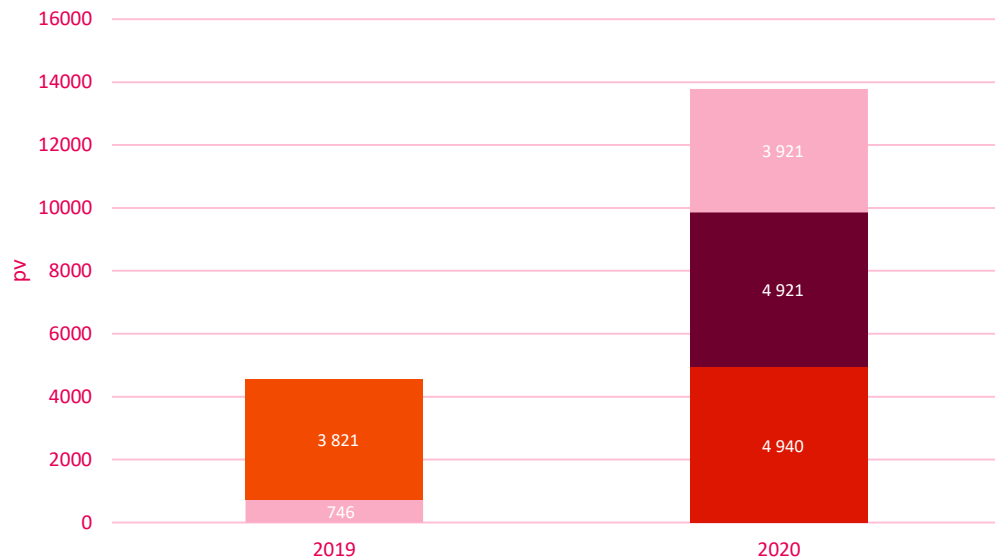
# SOSIAALI- JA TERVEYSKESKUS: TYÖKYVYN TUKI YKSILÖLLE



## Tukitoimet (kpl)



# SAIRAUSPOISSAOLOT



Sairastaneiden määrä (eri henkilöä)

|      | 2019 | 2020 |
|------|------|------|
| ■ Q1 |      | 360  |
| ■ Q2 |      | 256  |
| ■ Q3 | 127  | 231  |
| ■ Q4 | 306  |      |

## Q1-Q3-kvartaalien aikana

Sivistyskeskus:

4 773 pv, 293 henkeä

Sosiaali- ja terveystieteiden keskus:

6 772 pv, 427 henkeä

Tekninen keskus:

2 077 pv, 124 henkeä

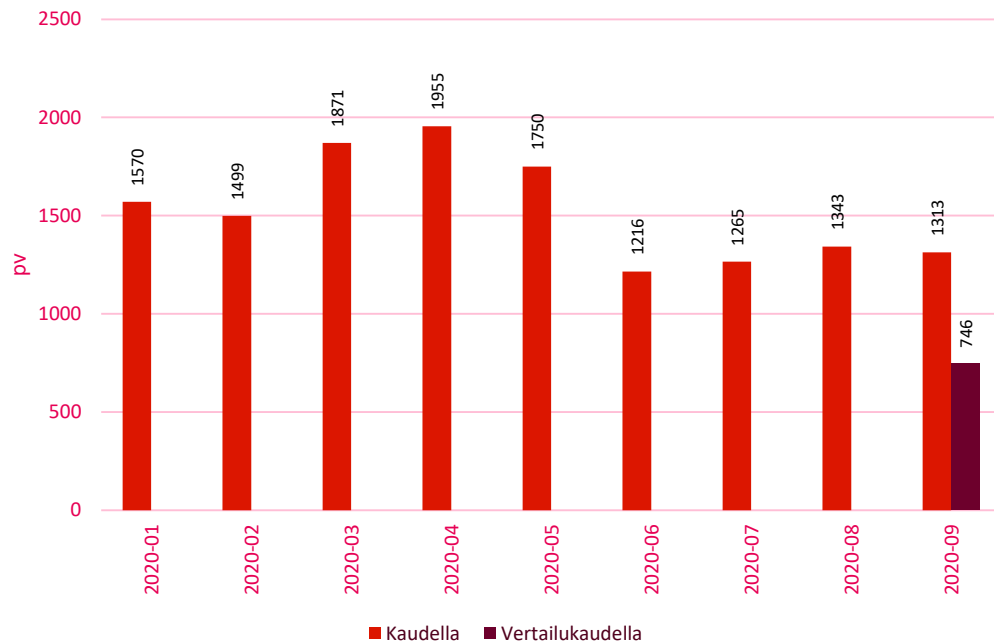
Jos á 350 €/pv -> 13 782 pv x 350

€/pv = 4,8 M€

# SAIRAUSPOISSAOLOT

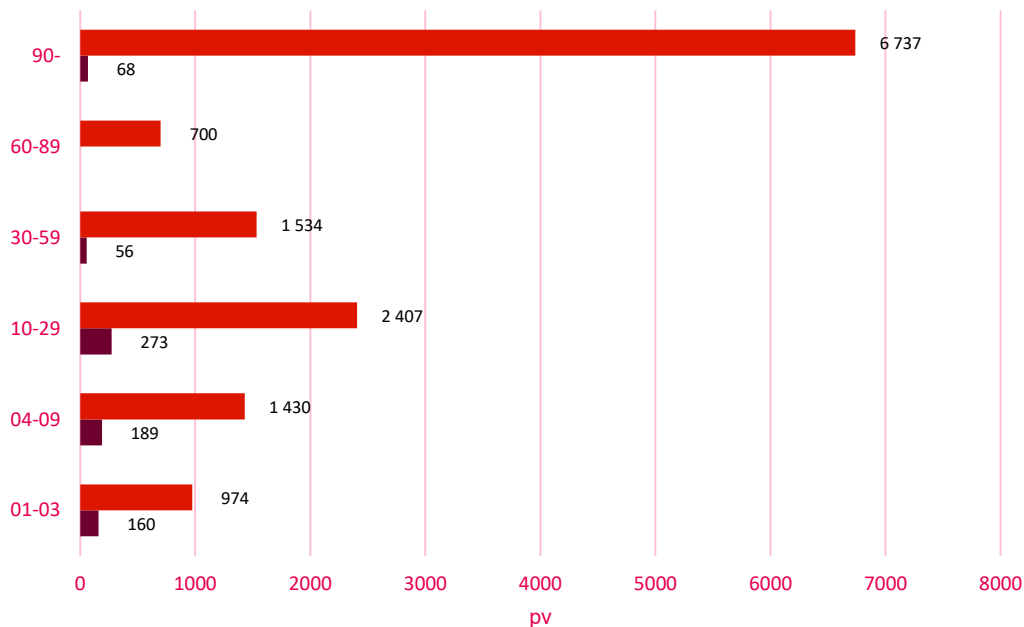


Kuukausittain (pv)





# SAIRAUSSPOISSAOLOJEN PITUUDET



- Yli 90 pv, 35 henk.
- Yli 60-89 pv, 14 henk.

## Sivistys:

- Yli 90 pv, 12 henk.
- Yli 60 pv, 6 henk.

## Sosiaali- ja terveys:

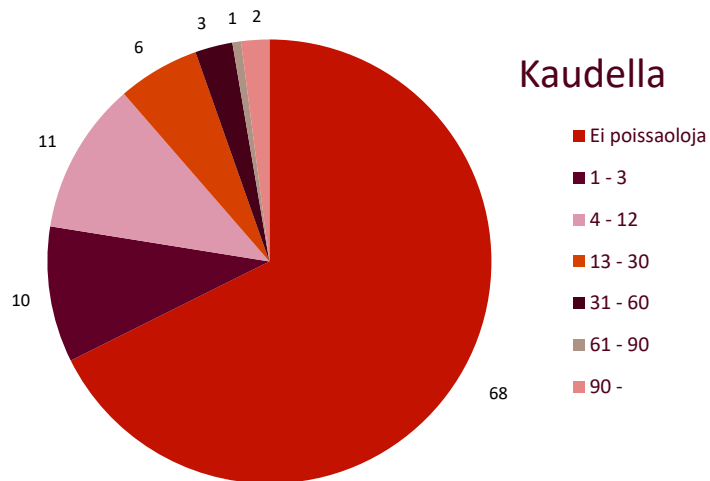
- Yli 90 pv, 18 henk.
- Yli 60 pv, 6 henk.

Sairauspoissaolijamäärä (henkilöä)

|                    | 01-03 | 04-09 | 10-29 | 30-59 | 60-89 | 90- |
|--------------------|-------|-------|-------|-------|-------|-----|
| ■ Kaudella         | 318   | 201   | 130   | 46    | 14    | 35  |
| ■ Vertailukaudella | 69    | 32    | 23    | 4     |       | 7   |

# TERVEYSPROSENTTI

Sairauslomalla olleiden osuus koko henkilökunnasta (%)



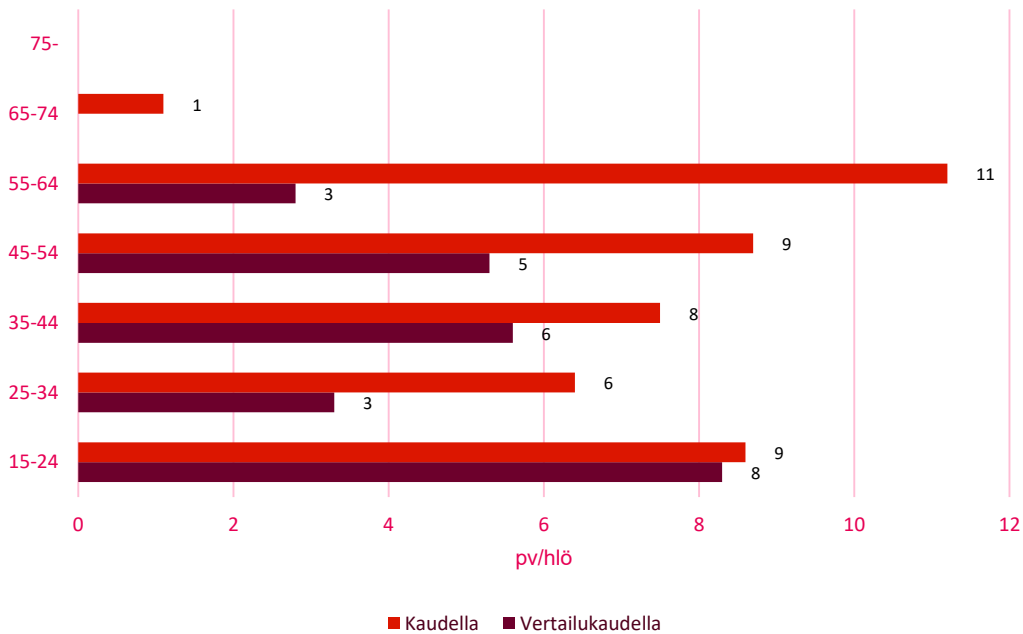
*\*Osuudet laskettu henkilöiden kokonaissairauspoissaolomäärien perusteella. Jokainen työntekijä esiintyy vain kerran tietyssä jaksossa.*

- Erittäin hyvä tulos 68 %

# SAIRAUSPOISSAOLOT



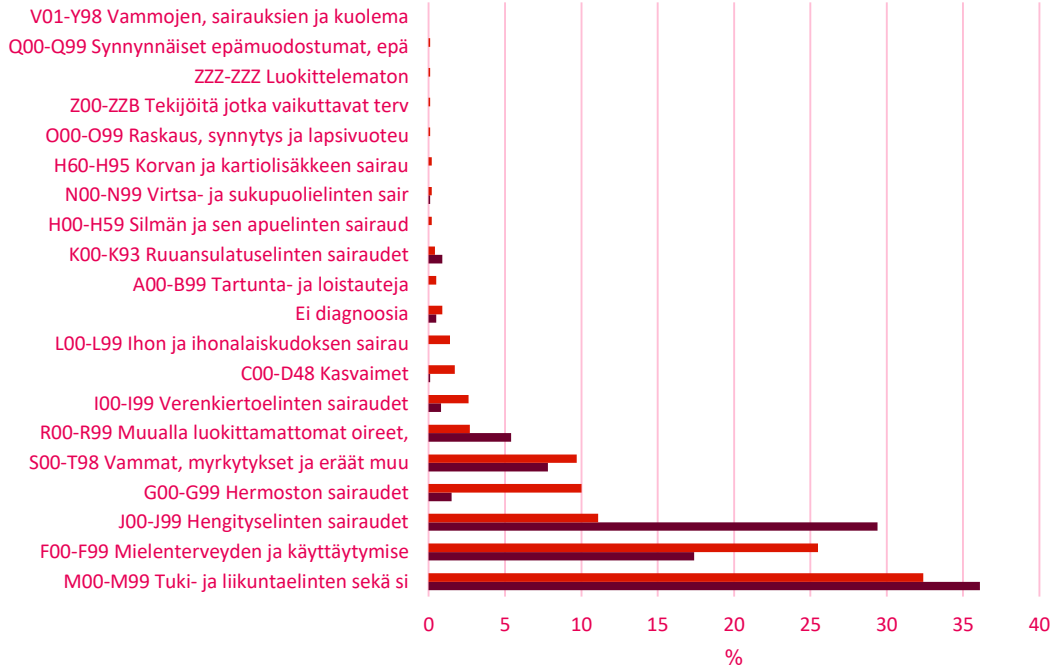
Ikäryhmittäin (pv/hlö)



# SAIRAUSSPOISSAOLOT DIAGNOOSIRYHMITTÄIN

Eniten sairauspoissaoloja:

1. Tules
2. Mielensterveys
3. Hengityselimet

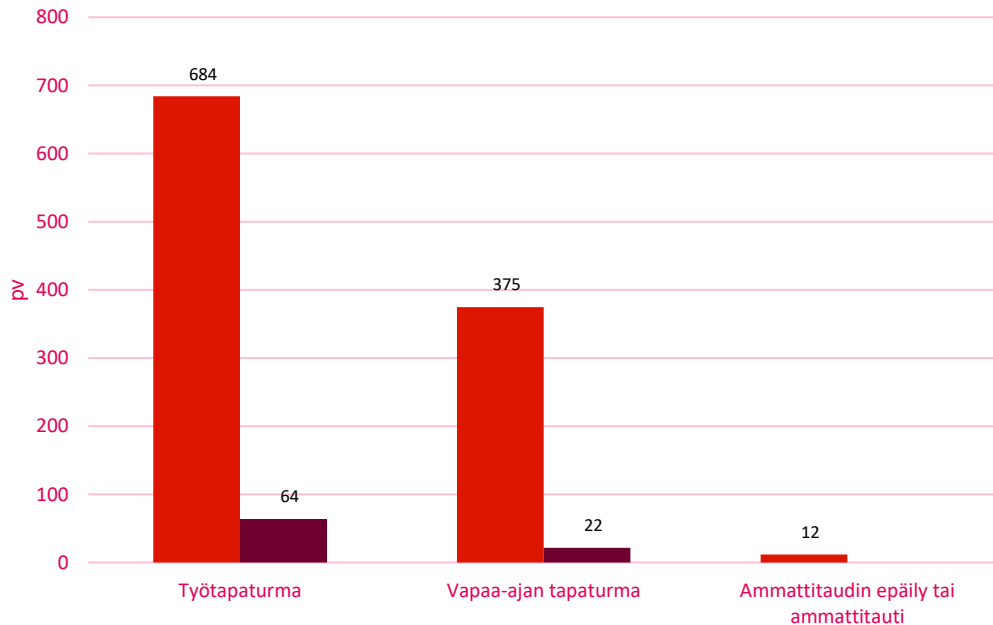


Sairauspoissaolijamäärä (henkilöä)

■ Kaudella ■ Vertailukaudella

|                    | Infektiot | Muut diagnoosit | Psykiatria | Selkäsairaudet | Ei diagnoosia | Vammat | Muut tuki- ja liikuntaelinten sairaudet | Alaraajan sairaudet | Yläraajan sairaudet | Niska-<br>hartiaseudun sairaudet |
|--------------------|-----------|-----------------|------------|----------------|---------------|--------|---|---------------------|---------------------|----------------------------------|
| ■ Kaudella         | 257       | 131             | 113        | 76             | 49            | 45     | 45                                      | 39                  | 37                  | 15                               |
| ■ Vertailukaudella | 58        | 22              | 11         | 13             | 2             | 9      | 4                                       | 15                  | 3                   | 4                                |

# TAPATURMA- JA AMMATTITAUPTIPOISSAOLOT

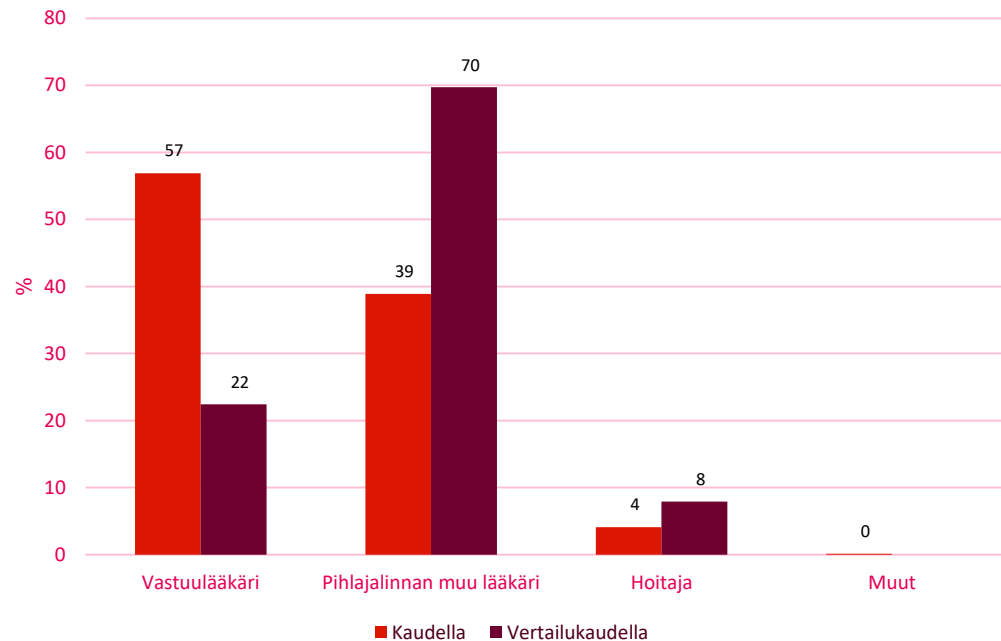


Tapahtumien määrä (kpl)

|                    | Työtapaturma | Vapaa-ajan tapaturma | Ammattitauodin epäily tai ammattitauti |
|--------------------|--------------|----------------------|--|
| ■ Kaudella         | 52           | 20                   | 0                                      |
| ■ Vertailukaudella | 12           | 3                    | 0                                      |

# SAIRAUSSPOISSAOLOT

## Kirjoittaja (%)

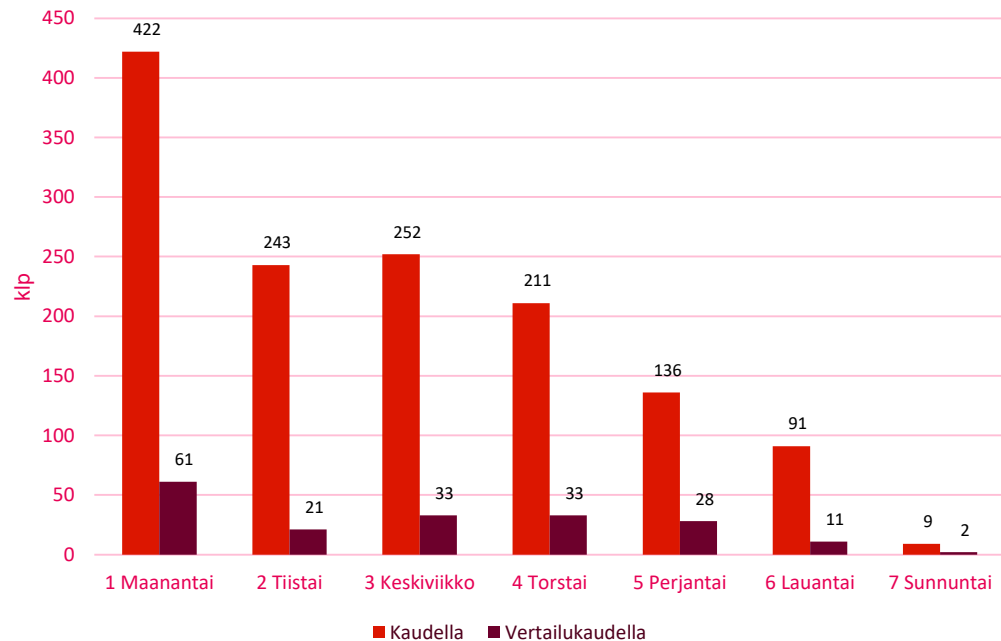


- Ulkopuoliset?
- Esimiehelle tehtävät oma ilmoitteiset?

# SAIRAUSPOISSAOLOT

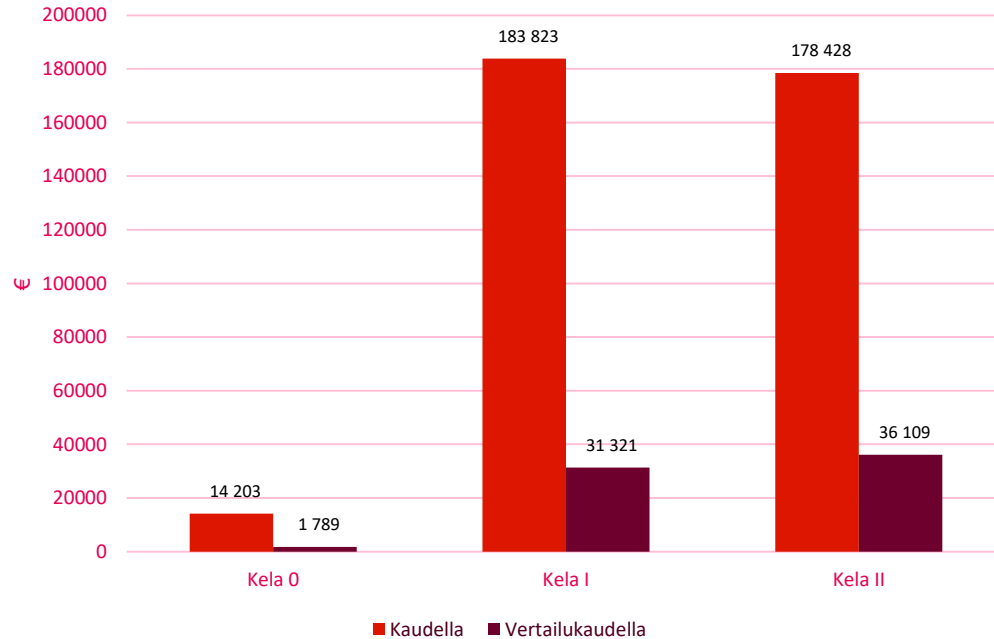


## Aloitusviikonpäivä (kpl)



# INVESTOINNIT TYÖTERVEYTEEN

## Kokonaiskustannukset kelaluokittain jaoteltuna (€)



## Kokonaiskustannus:

376 454 €

€/henkilö Q1-Q3

Vuotuinen kattohinta 320 €/tt/v. eli

9 kk = 240,00 €/tt

237,96 €/hlö/9 kk (1 582 henk.)

Kela1/Kela2 = 50,74 % Hienoa!

Koronatestejä lisäpalveluna 9/2020

loppuun tehty: 56 kpl, 10 808 €



# YHTEENVETO JA JATKOTOIMENPIDESUOSITUKSET



- Rasion terveyskeskus – työilmapiirikysely, erillisprojektina
- Toimintasuunnitelman päivitys menossa
  - Työpaikkaselvityksiin vuosikalenteri
- Työkyvyn tuen käyttöönottokoulutukset pidetty 10-11/2020
- Työkyvyn tuen sovelluksen aktiivinen käyttäminen
- Nuorten työntekijäryhmän tukeminen – Nokian kaupunki?

# YRITYKSEN KANSSA YHTEISTYÖSSÄ SOVITUT ASIAT