

**LAUSUNTOPYYNTÖ**

Arvoisa vastaanottaja

**Yleiskaava 2029 (1/2009) ehdotus**

Kaupunkiympäristötoimiala, kaavoitus, yleiskaavainsinööri Andrei Panschin
 26.6.2020:

Turun kaupungin Kaupunkiympäristötoimiala pyytää lausuntoanne 30.6.2020 päivätystä Yleiskaava 2029:n ehdotuksesta. Yleiskaavaehdotus on valmisteltu yleiskaavaluonnoksesta saadun palautteen sekä tehtyjen selvitysten perusteella.

Yleiskaavaehdotus koostuu kahdeksasta kartasta sekä kaavaselostuksesta. Yleiskaavan yhteydessä on laadittu keskustan liikenneverkon vaihtoehtotarjastelu. Ehdotus on valmisteltu vaihtoehdon ripeä muutos mukaisesti. Toivomme, että tutustutte yleiskaavaehdotukseen ja annatte tarvittaessa täydennys- ja muutosesitykset perusteluineen.

Lausuntojen jälkeen yleiskaavakaavaehdotus tulee julkisesti nähtäville syksyllä, jolloin kuntalaisilla ja muilla osallisilla on mahdollisuus tehdä muistutus kaavaehdotuksesta.

Yleiskaavakartat ovat nähtävänä Turun seudun karttapalvelussa:
<https://opaskartta.turku.fi/ims>

Kaavaselostus sekä kaavaan liittyvät selvitykset ja muut taustamateriaalit löytyvät Turun kaupungin sivuilta *Yleiskaavan 2029 selvitykset ja vuorovaikutus*, osoitteesta: www.turku.fi/asuminen-ja-ymparisto/kaupunkisuunnittelu/yleiskaavoitus/yleiskaava-2029/yleiskaavan-2029.

Lausunto tulee jättää 31.8.2020 mennessä sähköpostilla osoitteeseen: kaupunkisuunnittelu@turku.fi tai kirjeitse Kaupunkiympäristötoimiala PL 355, 20101 Turku.

Mikäli lausuntoa tai ilmoitusta siitä, että lausunto on tulossa, ei toimiteta määräjassa, katsotaan, että lausujalla ei ole huomautettavaa yleiskaavaehdotuksesta.

AP

Yleiskaavainsinööri Andrei Panschin

puh. 044 907 4053, s-posti etunimi.sukunimi@turku.fi.**LIITTEET**

Liite 1 Luettelo pyydetyistä lausunnoista/ lausunnonantajista
 Liite 2 Yleiskaava 2029 ehdotus lausunnoille IKP-käyttöohje

Kasvatus- ja opetuslautakunta
Kulttuurilautakunta
Liikuntalautakunta
Nuorisolautakunta
Rakennus- ja lupalautakunta
Sosiaali- ja terveyslautakunta
Turun kaupunkiseudun joukkoliikennelautakunta
Lounais-Suomen jätehuoltolautakunta
Kaupunginhallituksen kaupunkikehitysjaosto
Nuorisovaltuusto
Vanhusneuvosto
Vammaisneuvoston edustaja ja / tai esteettömyysasiamies
Monikulttuurisuusneuvosto
Lasten parlamentti

Kaarinan kaupunki
Liedon kunta
Raision kaupunki
Ruskon kunta
Naantalin kaupunki

Varsinais-Suomen ELY-keskus
Varsinais-Suomen liitto
Puolustusvoimat Lounais-Suomen aluetoimisto
Varsinais-Suomen aluepelastuslaitos
Väylävirasto
Väylävirasto, Turun toimipiste
Liikenne- ja viestintävirasto Traficom
Finavia Oyj

Turun Satama Oy
Turun seudun puhdistamo Oy
Lounais-Suomen Jätehuolto Oy
Turun Vesihuolto Oy
Turun Seudun Vesi Oy
Turku Energia Sähköverkot Oy
Turku Energia Lämpö Oy
Turun Seudun Kaukolämpö Oy
Turun Seudun Energiatuotanto OY (TSE)

Empower
Caruna Oy
Fingrid Oy
Gasum Oy
Telia Finland Oyj

Turun luonnonsuojeluyhdistys ry
Turun Lintutieteellinen Yhdistys ry
Turku Science Park
Turku Touring Oy/ Visit Turku
Turkuseura
Turun Pientalojen Keskusjärjestö ry
Turun kauppakamari
Turun Nuorkauppakamari ry.
Kiinteistöliitto Varsinais-Suomi ry
TVT Asunnot Oy

Turun Ylioppilaskyläsäätiö - Studentbystiftelsen i Åbo
VASO – Varsinais-Suomen Asumisoikeus Oy

Turun Polkupyöräilijät ry.

Autoliitto ry

Autoliitto, Turun osasto

Turun ydinkeskustayhdistys ry c/o Turun Kauppakamari

Länsi-Suomen Kuljetusyrittäjät ry

Turun Autoilijat ry.

Turun Yliopiston Ylioppilaskunta TYY

Åbo Akademis studentkår

Turun ammattikorkeakoulun opiskelijakunta - TUO

Lounais-Suomen taksiyrittäjät ry.

Turun taksit ry.

Rikosseuraamuslaitos / Turun yhdyskuntaseuraamustoimisto

Matkahuolto Oy

Linja-autoliitto ry

tiedoksi Menevä

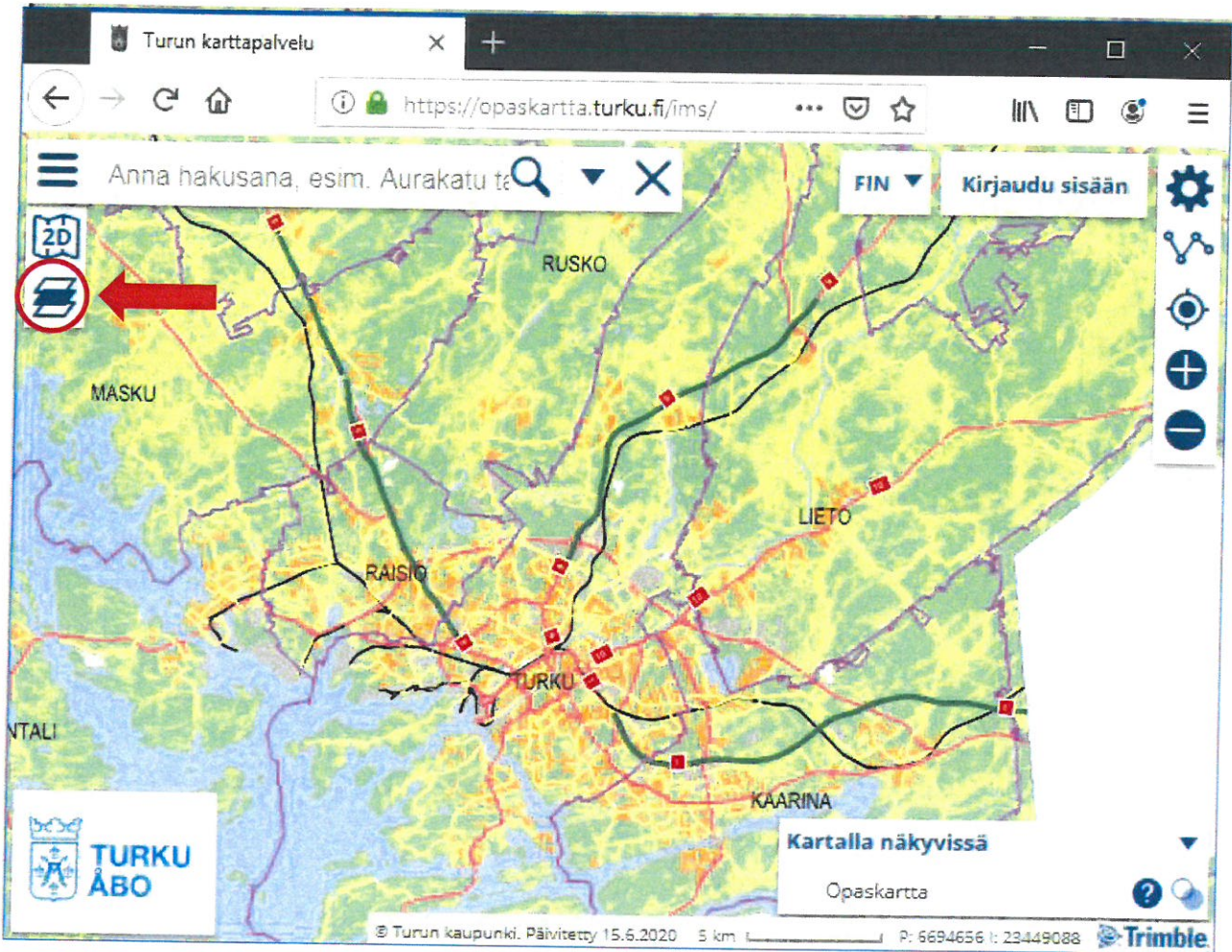
tiedoksi Taxidata

tiedoksi Taksi Länsi-Suomi Petteri Hietanen

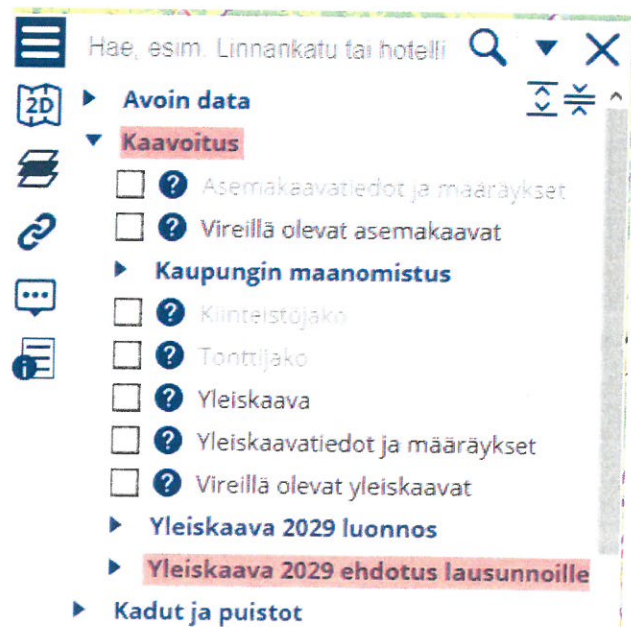
tiedoksi Johnny Lehtinen Security Arsenal

Yleiskaava 2029 ehdotus lausunnoille – Turun seudun opaskartan käyttöohje

1. Avaa selain (mieluiten Chrome tai Mozilla Firefox).
2. Kopioi selaimeen osoite: <https://opaskartta.turku.fi/ims/>
3. Vasemmasta yläreunasta klikkaa "Valitse kartalla näkyvät tiedot":



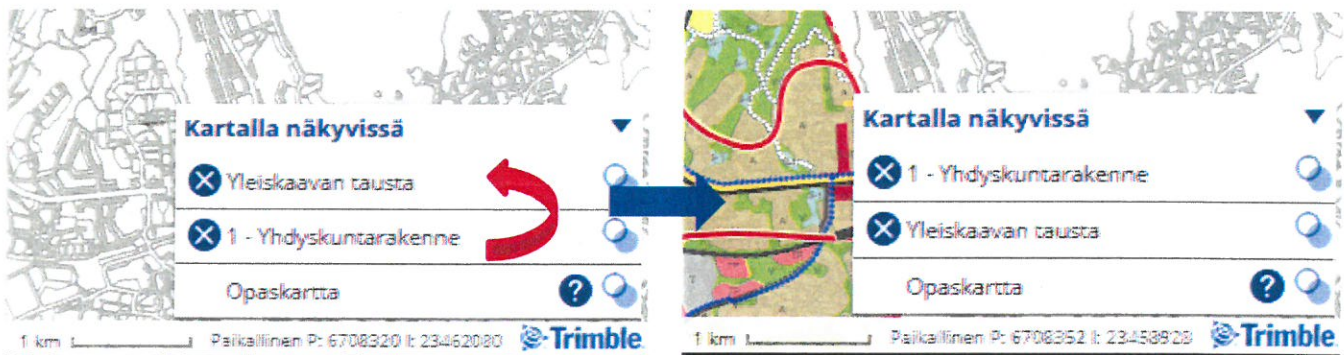
4. Yleiskaavan ehdotuskartat löytyvät klikkaamalla kohdasta *Kaavoitus* ja sen jälkeen *Yleiskaava 2029 ehdotus lausunnoille*.



5. Yleiskaava 2029 ehdotus koostuu kahdeksasta (8) kartasta, jotka on esitetty omina tasoinaan. Näitä voi tarkastella *Yleiskaavan tausta* -tason kanssa. Halutun kartan voi laittaa näkyville klikkaamalla valintaruutua:

- ▼ **Yleiskaava 2029 ehdotus lausunnoille**
- 1 - Yhdyskuntarakenne
 - 2 - Asuminen
 - 3 - Palvelut ja elinkeinot
 - 4 - Liikenne
 - 5 - Kestävä vesien hallinta
 - 6 - Yhdyskuntatekniikka
 - 7 - Viherympäristö, maisema ja muinais
 - 8 - Arvokkaat rak. ymp. kohteet
 - Yleiskaavan tausta

6. Tasojen järjestystä voi vaihtaa raahaamalla tasoja oikeasta alakulmasta. Ylimpänä listassa oleva taso näkyy aina päällimmäisenä. *Yleiskaavan tausta* kannattaa laittaa alimmaiseksi.



7. Tasojen läpinäkyvyyttä voi myös muuttaa, jos haluat tarkastella eri karttatasoja päällekkäin. Klikkaa *Läpinäkyvyys* -kuvakkeesta, ja liikuta liukusäädintä. *Opaskartta* -taso kannattaa tarvittaessa laittaa kokonaan pois näkyvistä, sillä se nopeuttaa liikkumista karttaikkunassa.



8. Yleiskaavaa on mahdollista tarkastella myös muiden aineistojen (esim. ilmakuvat) kanssa, jotka löytyvät karttapalvelun vasemmasta reunasta. Lisäksi taustakarttaa voi vaihtaa 2D-aineistojen valikosta.

The image shows a web application interface for a map service. On the left, there is a sidebar with a search bar and a list of data layers. The 'Ilmakuvat ja muut kartat' (Aerial photos and other maps) section is highlighted in orange. On the right, there is a map style selector with a red arrow pointing to the '2D' icon. The map style selector has two columns: '2D aineistot' and '3D aineistot'. The '2D aineistot' column contains several map style options, each with a small thumbnail and a question mark icon.

Left sidebar (Data layers):

- Hae, esim. Linnankatu tai hotelli
- Avoin data
- Kaavoitus
 - Asemakaavatiedot ja määräykset
 - Vireillä olevat asemakaavat
 - Kaupungin maanomistus
 - Kiinteistöjako
 - Tonttijako
 - Yleiskaava
 - Yleiskaavatiedot ja määräykset
 - Vireillä olevat yleiskaavat
 - Yleiskaava 2029 luonnos
 - Yleiskaava 2029 ehdotus lausunnoille
- Kadut ja puistot
- Aluejaot
- Liikunta ja vapaa-aika
- Koulut ja päiväkodit
- Terveyspalvelut
- Ilmakuvat ja muut kartat**
 - Turku ilmakekuva 2018 True ortho
 - Turunseutu ilmakekuva 2015
 - Turku ilmakekuva 2010
 - Turku ilmakekuva 2005
 - Turunseutu ilmakekuva 2002
 - Turku ilmakekuva 1998
 - Turku ilmakekuva 1986

Right sidebar (Map style selector):

- Hae, esim. Linnankatu tai hotelli
- 2D aineistot
- 3D aineistot
- Opaskartta
- Ilmakekuva
- Maastokartta
- Kaavakartta
- Opaskartta
- Taustarasteri
- Maastokartta mv