

Työttömyys Raisiossa tammikuussa 2020

- Työttömiä työnhakijoita 786
- Työttömyysaste 6,7 %
- Pitkäaikaistyöttömiä *) 125
- Rakennetyöttömiä yhteensä **) 393
- Nuorisotyöttömiä (alle 25 v.) 90
- Yli 50-vuotiaita 295

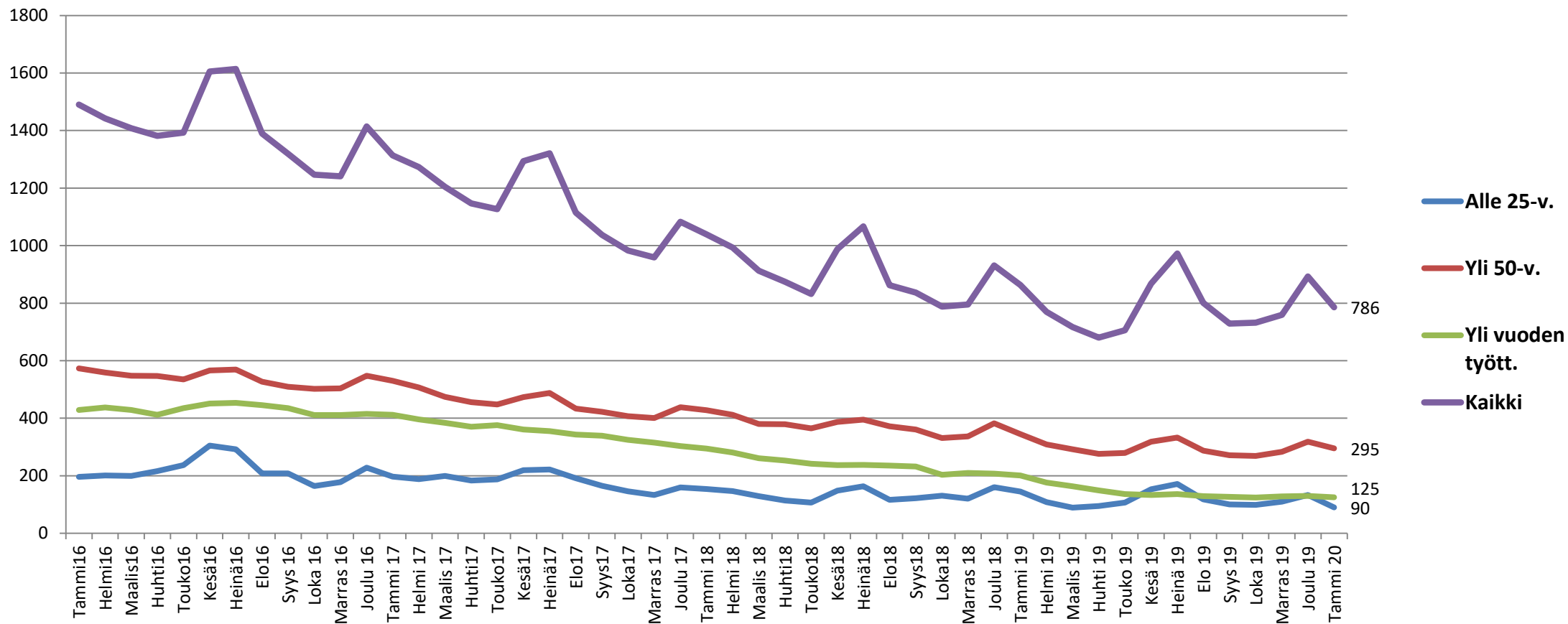
- Avoimet työpaikat 234

- Tilanne vuosi sitten tammikuussa: työttömiä työnhakijoita 863, työttömyysaste 7,4 %

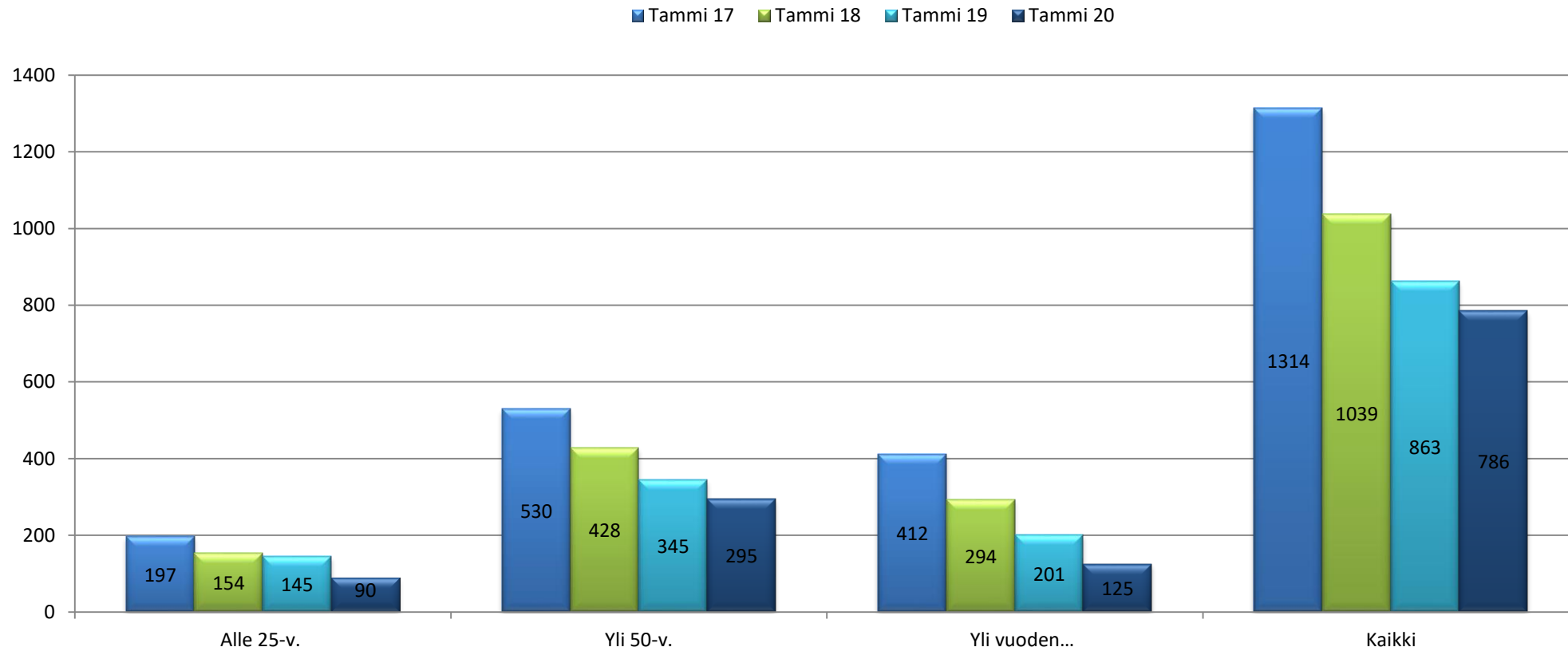
*) Vähintään vuoden yhdenjaksoisesti työttömänä olleet

**) Pitkäaikaistyöttömien lisäksi sisältää myös viimeisen 16 kk:n aikana yhteensä vähintään 12 kk työttömänä olleet, tvn.poliittisilta palveluilta työttömäksi jääneet ja tvn.pol. palveluilta uusille palveluille siirtyneet

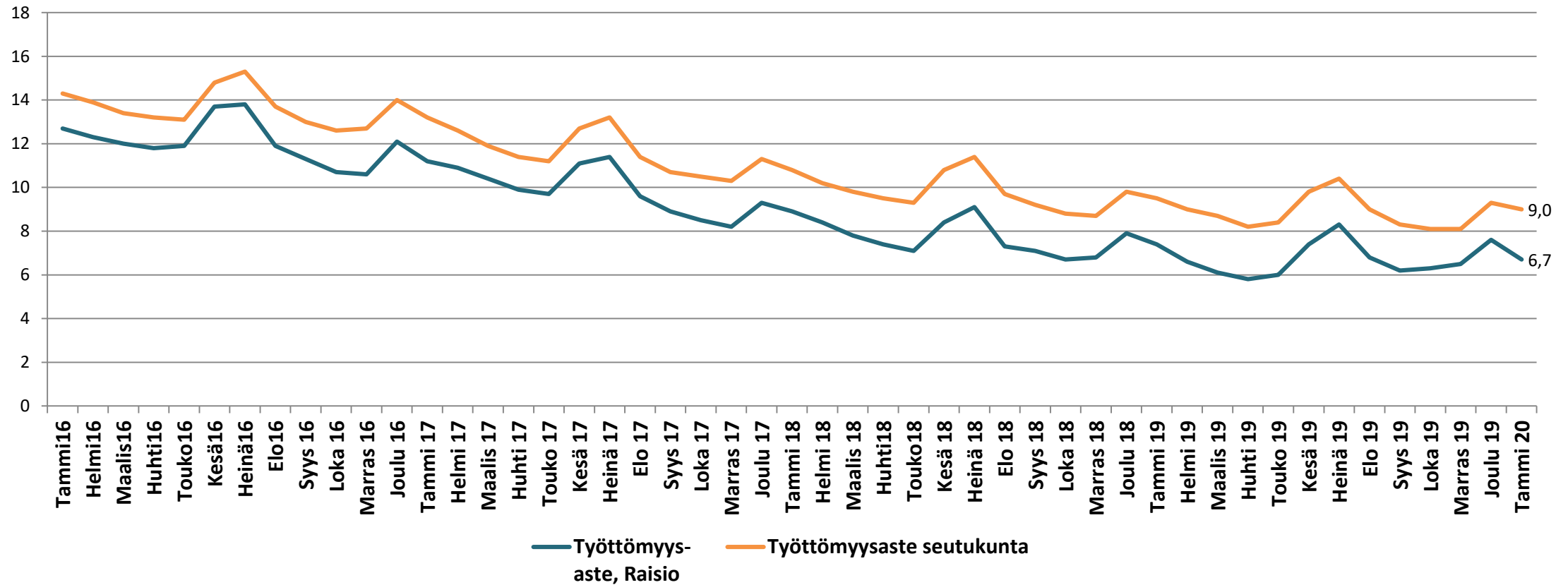
Työttömät työnhakijat kuukausittain 2016-2020



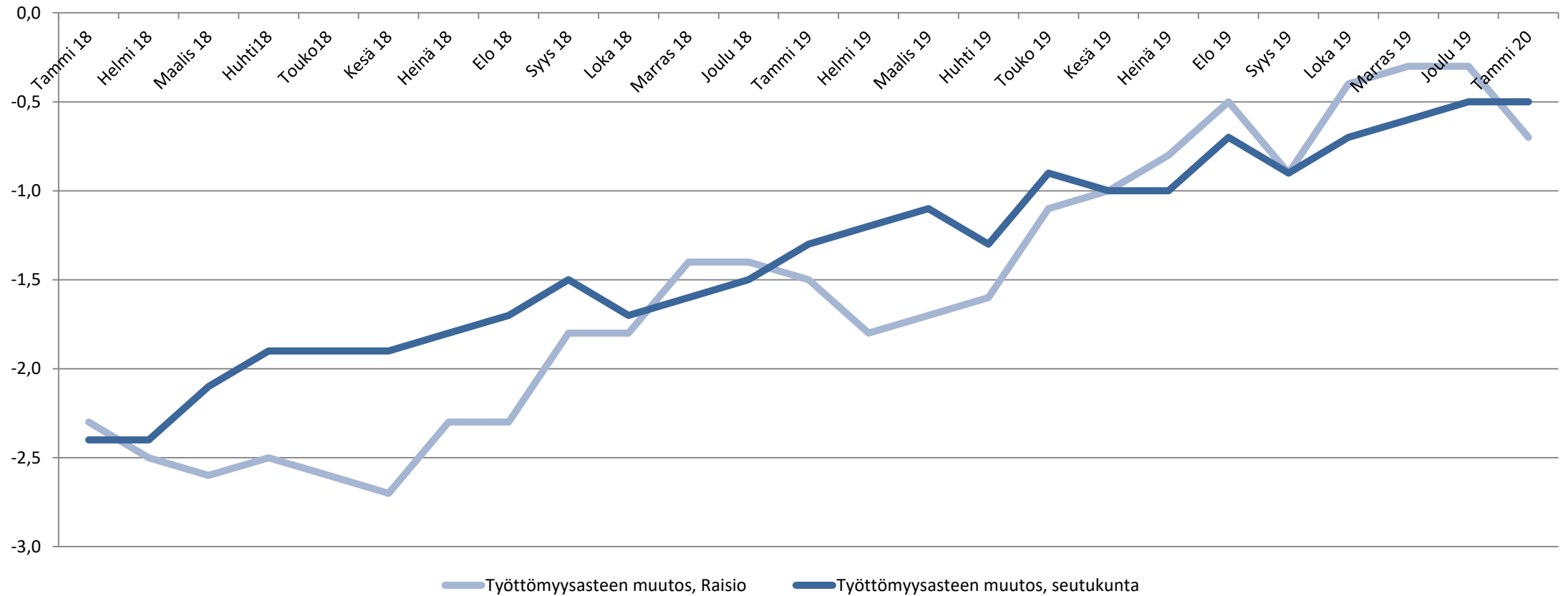
Työttömät työnhakijat tammikuu 2017-2020



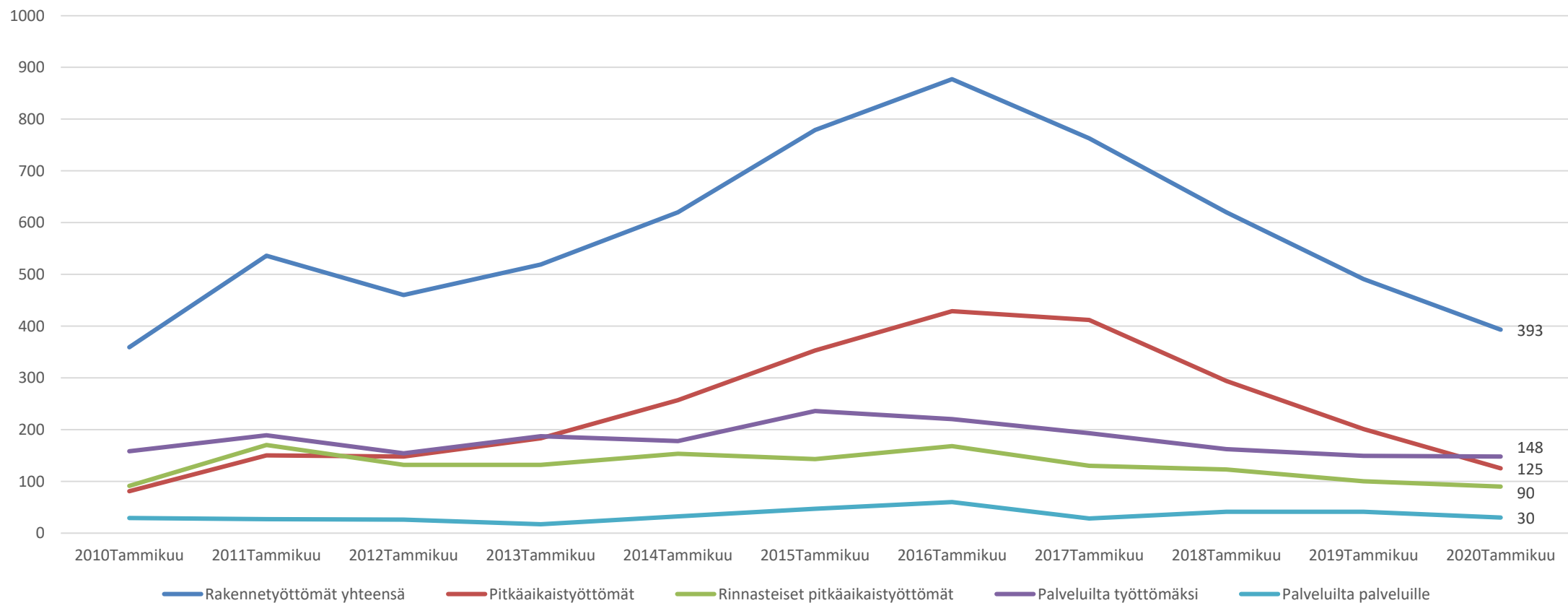
Työttömyysaste kuukausittain Raisiossa ja seutukunnassa 2016-2020 (%)



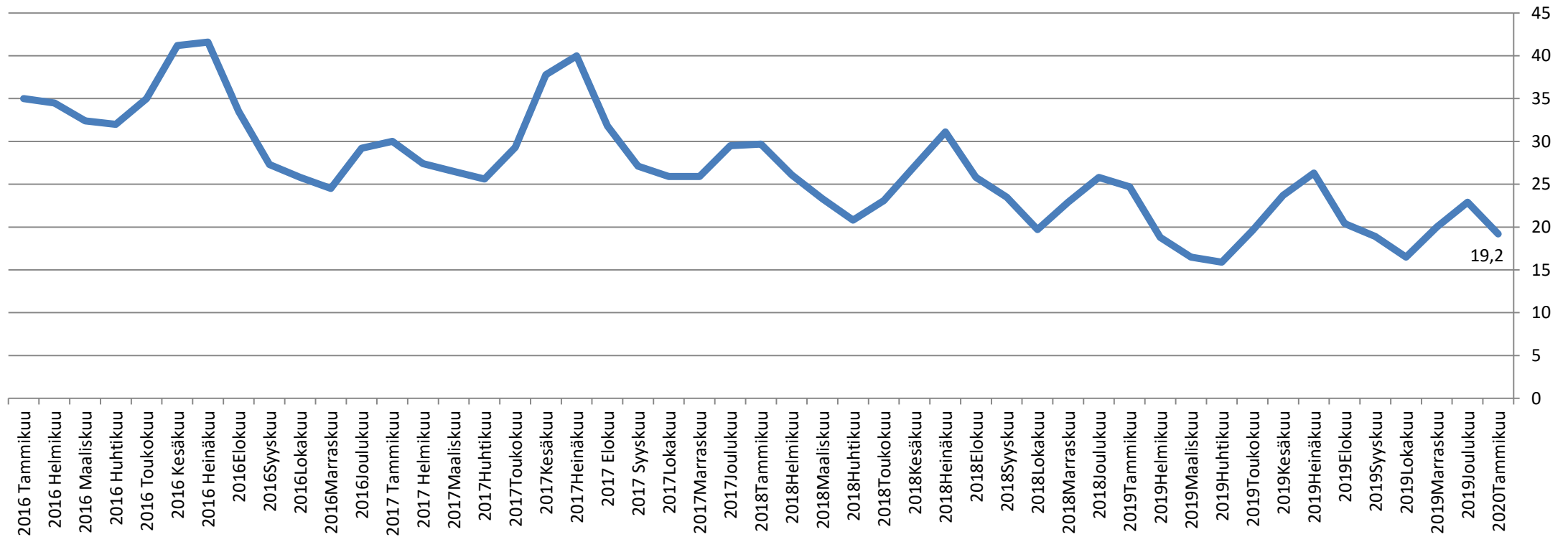
Työttömyysasteen muutos (%-yksikköä) edellisvuoden vastaavasta ajankohdasta



Rakennetyöttömyys tammikuu 2010-2020



Ulkomaalaisten työttömien työnhakijoiden %-osuus ulkomaalaisesta työvoimasta



Työttömien työnhakijoiden osuus työvoimasta kunnittain

