



Kesärannan majoituskeskus

Osoite: Rannanmientie 9, 21100 Naantali

Hakija: Raision Kaupunki
Nalikkatu 2
21200 Raisio

Asemakaava, ei toimitettu kiinteistössä:

Kaupunginosa	406
Kortteli	2
Tontti	49

Voimassa oleva kiinteistö 529-119-9-13

Kiinteistön pinta-ala: 36 646 m² / 3,6646 ha

Rakennuspaikan rakennusoikeus 1400 m²

Käytetty rakennusoikeus:

Majoitusrakennus, jää	180 krs-m ²
Purettava majoitusrakennus	177 krs-m ²
Yhteensä:	275 krs-m ²

Rakennusoikeutta jää (726 - 275) 451 krs-m²

Rakennuslupahakemus koskee uutta majoitusrakennusta:

Kerrosala:	194 m ²
Verrannollinen (us 250 mm)	
krs-ala	179 m ²
Kokonaisala	216 m ²
Tilavuus	632 m ³
Huoneistoala	178 m ²
Kellarin ala	50,5 m ²

Rakennusoikeutta jää:

Uusi majoitusrakennus	179 m ²
Oleva majoitusrakennus	180 m ²
Purettava majoitusrakennus	-177 m ²
Yhteensä	359 krs-m ²

Rakennusoikeutta jää 1400-359 krs-m²
1041 krs-m²

Talotekniikka:

Vesi- ja viemärijärjestelmä:
Kiinteistö liitetään Naantalien kaupungin vesi- ja viemäriverkostoon.

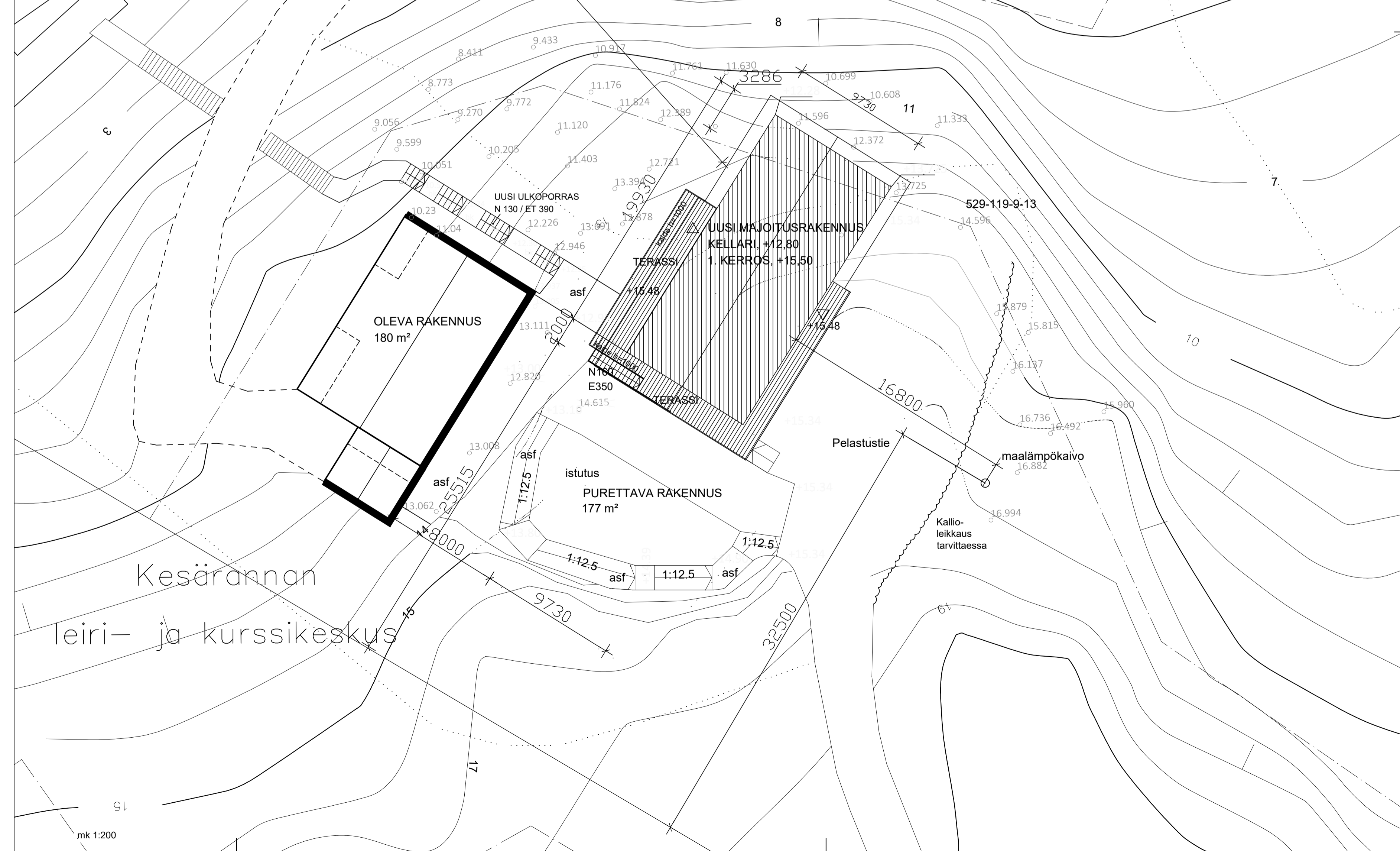
Vesikaton ja pihan sadevedet sekä salaojat johdetaan maastoon.
Salaoituksen määrä vähäinen.

Lämmitys: Maalämpö, vesikiertoinen lattialämmitys.
Ilmanvaihto: Koneellinen tulo- ja poistotila

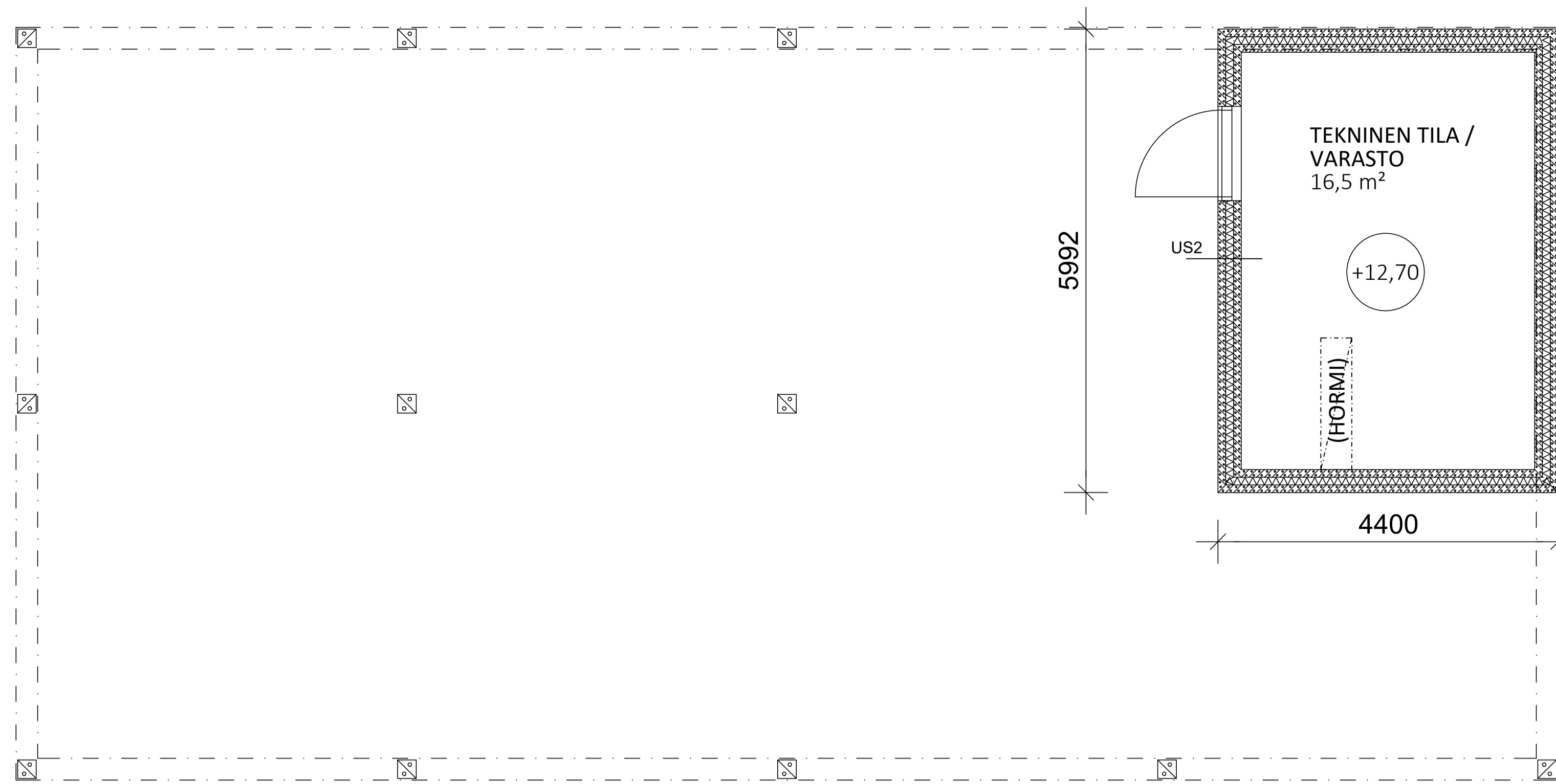
Paloturvallisuus:

Paloluokka P3
Rakennus varustettava sähköverkkoon kytketyn palovaroitin.
Painovoimainen savunpoisto: huoneissa käsin avattavien ikkunoiden kautta.

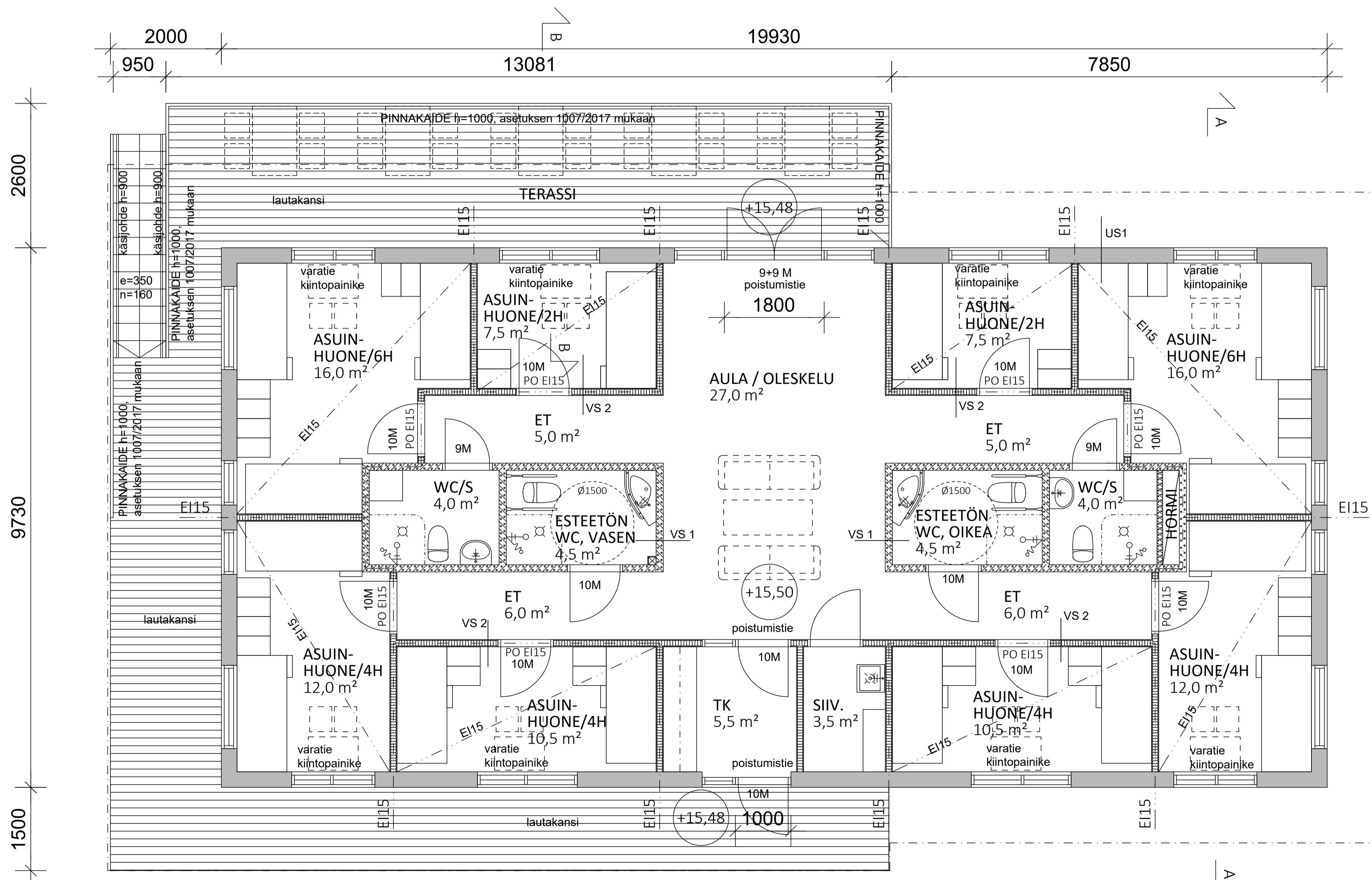
KORKEUSJÄRJESTELMÄ N2000



REV	PVM	TOIMENPIDE	TEKIJÄ
Kaupunginosa		Luonnonmaa	Piirustaja
Kortteli / kylä		119	
Tontti / tila / määräala		529-119-9-13	PÄÄPIIRUSTUS
Osoite		Rannanmientie 9 21100 Naantali	1:200 1:1000
Tilaaja, rakennuttaja		Raision Kaupunki Nalikkatu 2 21200 Raisio	ASEMPIIRUSTUS
Hanke		Kesärannan leirikeskus uusi majoitusrakennus	
Pääsuunnittelijan allekirjoitus		<i>Tommy Gustafsson</i> Tommy Gustafsson, arkkitehti SAFA	Suunnitteluala
Rakennussuunnittelijan allekirjoitus		<i>Tommy Gustafsson</i> Tommy Gustafsson, arkkitehti SAFA	Piirustusnumero ja muutostunnus
05.11.2019			ARK 1

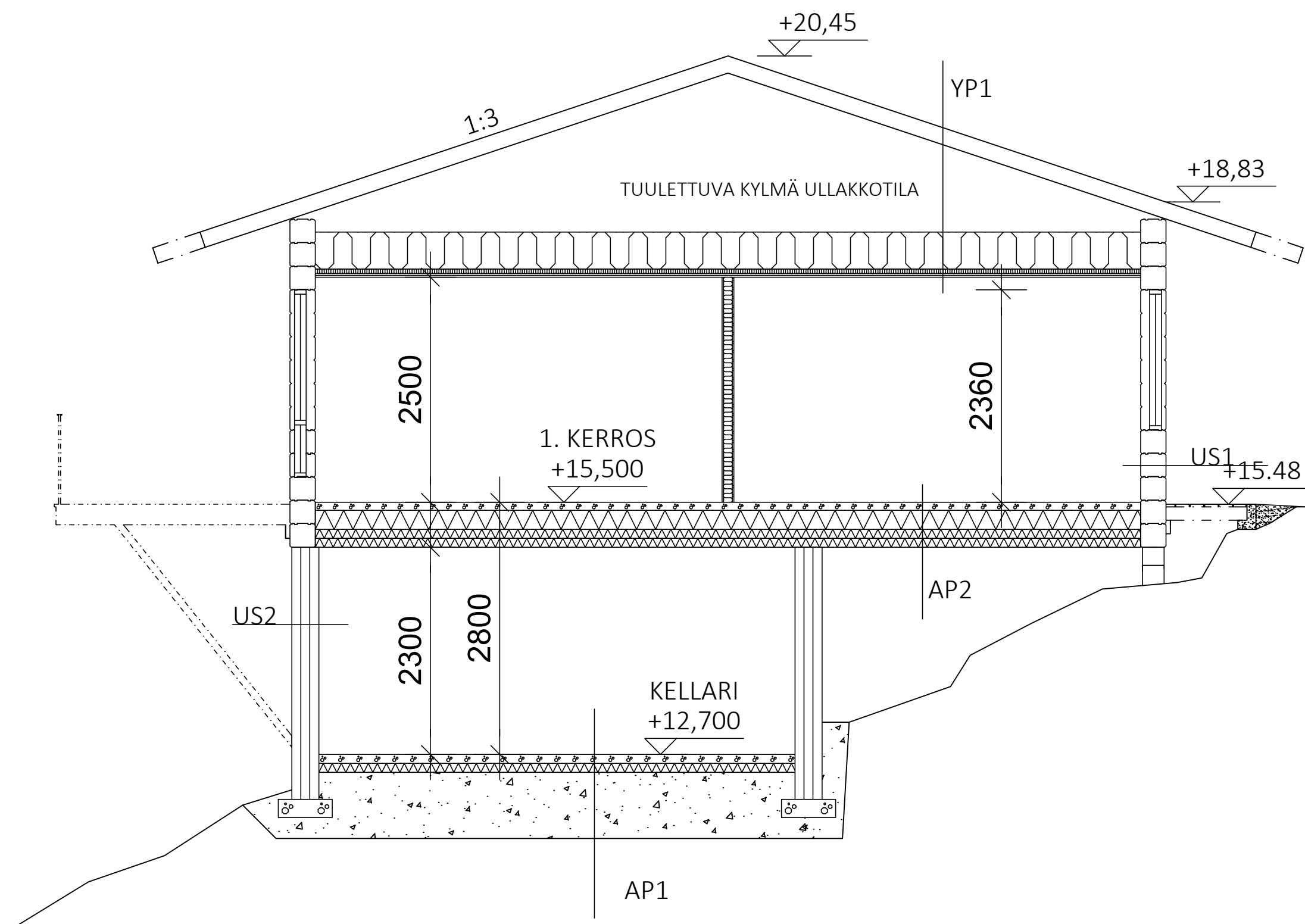


POHJA, KELLARITASO

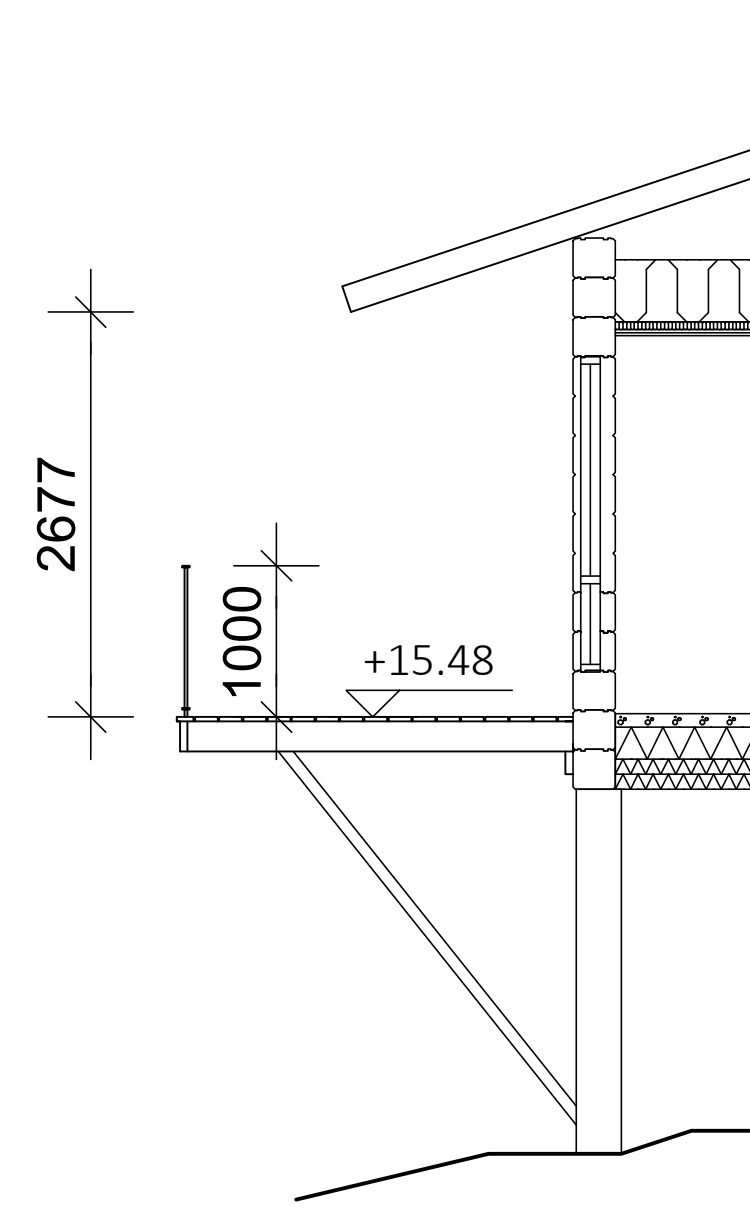


POHJA, 1.KERROS

REV	PVM	TOIMENPIDE	TEKIJÄ
Kaupunginosa	Luonnonmaa	Piirustuslaji	
Kortteli / kylä	119	PÄÄPIIRUSTUS	2/4
Tontti / tila / määräala	529-119-9-13	Piirustuksen sisältö	POHJAPIIRUSTUS, 1.KERROS JA KELLARITASO 1:50
Osoite	Rannanmientie 9 21100 Naantali	Tilaaja, rakennuttaja	Raision Kaupunki Nallikatu 2 21200 Raisio
Hanke	Kesärannan leirikeskus uusi majoitusrakennus	Huoneisto	
Pääsuunnittelijan allekirjoitus	<i>Tommy Gustafsson</i> Tommy Gustafsson, arkkitehti SAFA	Suunnitteluala	Piirustusnumero ja muutostunnus
Rakennussuunnittelijan allekirjoitus	<i>Tommy Gustafsson</i> Tommy Gustafsson, arkkitehti SAFA	ARK	2
05.11.2019			



LEIKKAUS A-A



LEIKKAUS B-B

RAKENTEET

YP1: U-arvo 0,09 W/m²K (vaatimus 0,09 W/m²K)
 -Kumibitumikerrieristys
 -Raakaponttilaudoitus 23mm
 -Kattokannattajat k 900
 -Tuulettuva ilmatila, min. 100mm (reunoilla tuulenohjain)
 -Lämmöneriste, 450mm
 -Höyrynsulku
 -koolaus 22+22mm
 -Pintamateriaali

AP1: U-arvo 0,16 W/m²K (vaatimus 0,16 W/m²K)
 -Pintamateriaali
 -Maanvarainen teräsbetonilaatta, 80mm
 -Lämmöneriste, 100mm
 -Salaojasora, >300mm
 -Louhos/kallio

AP2: U-arvo 0,09 W/m²K (vaatimus 0,09 W/m²K)
 -Pintamateriaali
 -Märkätilat RakMK C2 mukaan
 -Kelluva teräsbetonilaatta, 70mm
 -Rakennusmuovi
 -Lattiavanneri 15mm
 -Lattiakannattajat k400 / lämmöneriste, 400mm
 -Tuulensuojavilla
 -Koolaus
 -Täysin tuulettuva alapohja

US1: U-arvo 0,40 W/m²K (vaatimus 0,40 W/m²K)
 -Painumaton lamellihirsi, 280mm

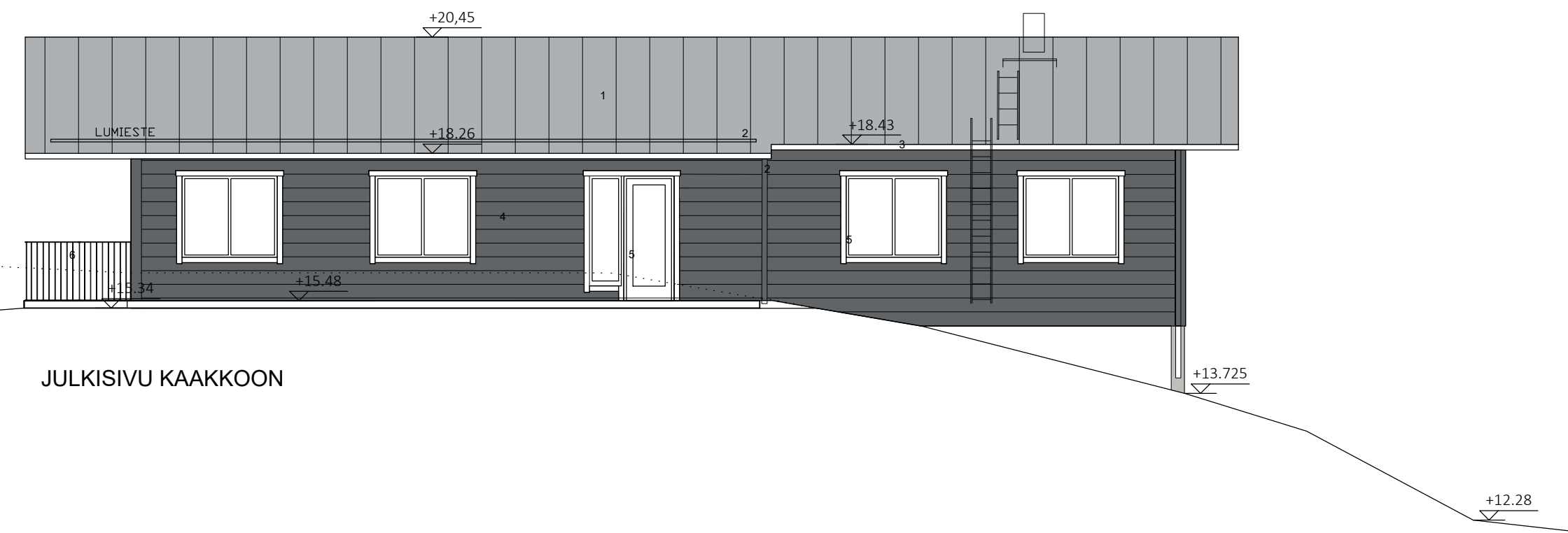
US2: U-arvo 0,17 W/m²K (vaatimus 0,17 W/m²K)
 -Sokkelipinnoite
 -Lämmöneristetty kevytsoraharkko, 300mm

VS1: EI15, dB39
 -Kevytsoramuuraus, 130mm
 -Märkätilat RakMK C2 mukaan

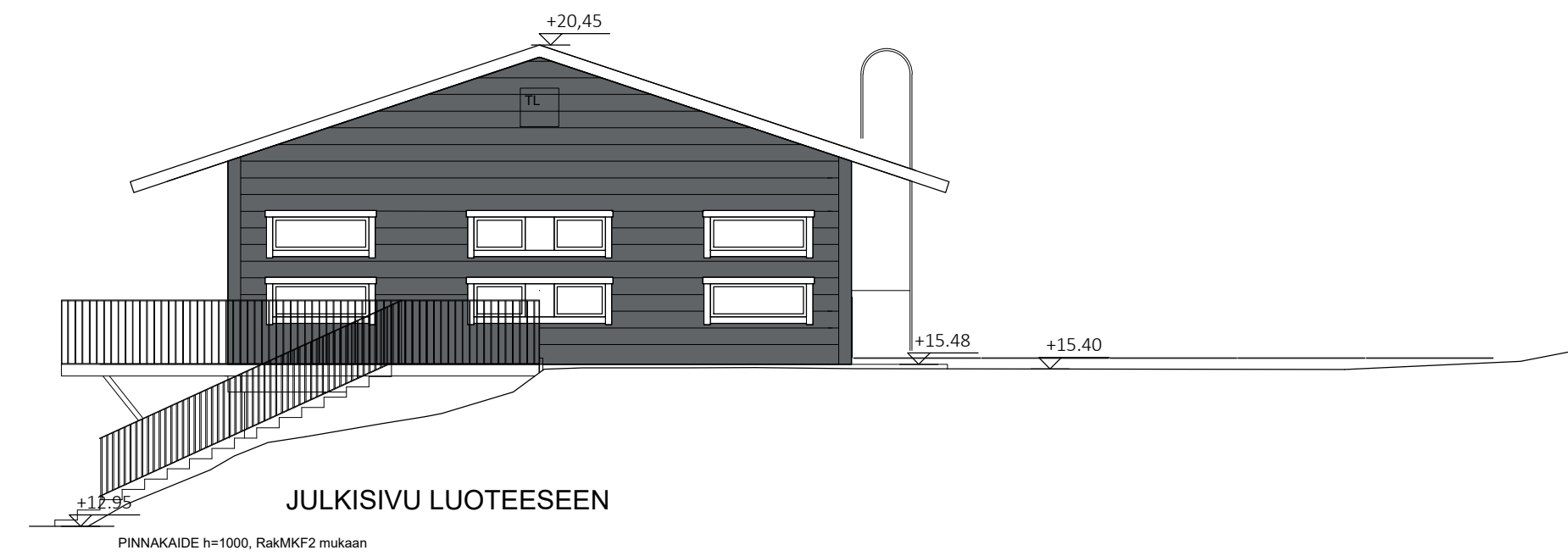
VS2: EI15, dB39
 -Kipsilevy
 -Runkorakenne / eriste, 100mm
 -Kipsilevy

IKKUNAT: U-arvo 1,00 W/m²K
 OVET: U-arvo 1,00 W/m²K

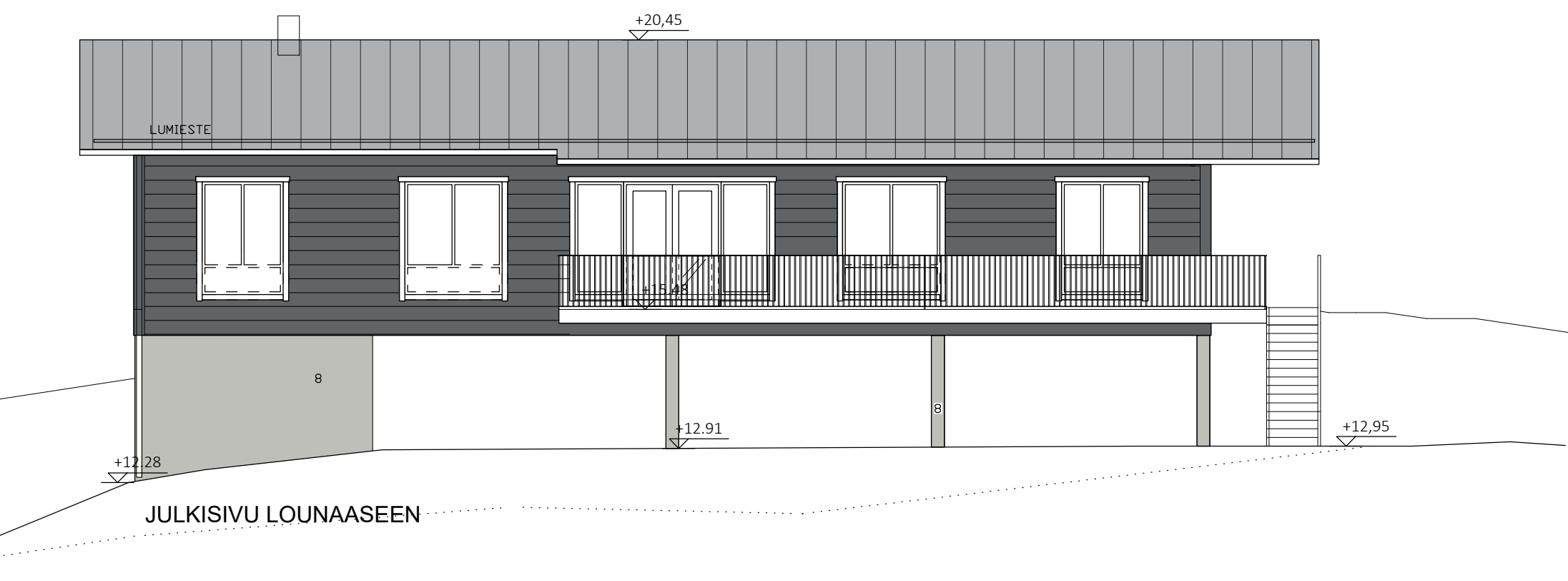
REV	PVM	TOIMENPIDE	TEKIJÄ
----	----	----	----
Kaupunginosa	Luonnonmaa	Piirustuslaji	
Kortteli / kylä	119	PÄÄPIIRUSTUS	3/4
Tontti / tila / määräala	529-119-9-13	Piirustuksen sisältö	1:50
Osoite	Rannanmientie 9 21100 Naantali	LEIKKAUS A-A SEKÄ LEIKKAUS B-B	
Tilaaaja, rakennuttaja	Raision Kaupunki Nallikatu 2 21200 Raisio		
Hanke	Kesärannan leirikeskus uusi majoitusrakennus		
Pääsuunnittelijan allekirjoitus	<i>Tommy Gustafsson</i> Tommy Gustafsson, arkkitehti SAFA	Suunnitteluala	Piirustusnumero ja muutostunnus
Rakennussuunnittelijan allekirjoitus	<i>Tommy Gustafsson</i> Tommy Gustafsson, arkkitehti SAFA	ARK	3
05.11.2019			



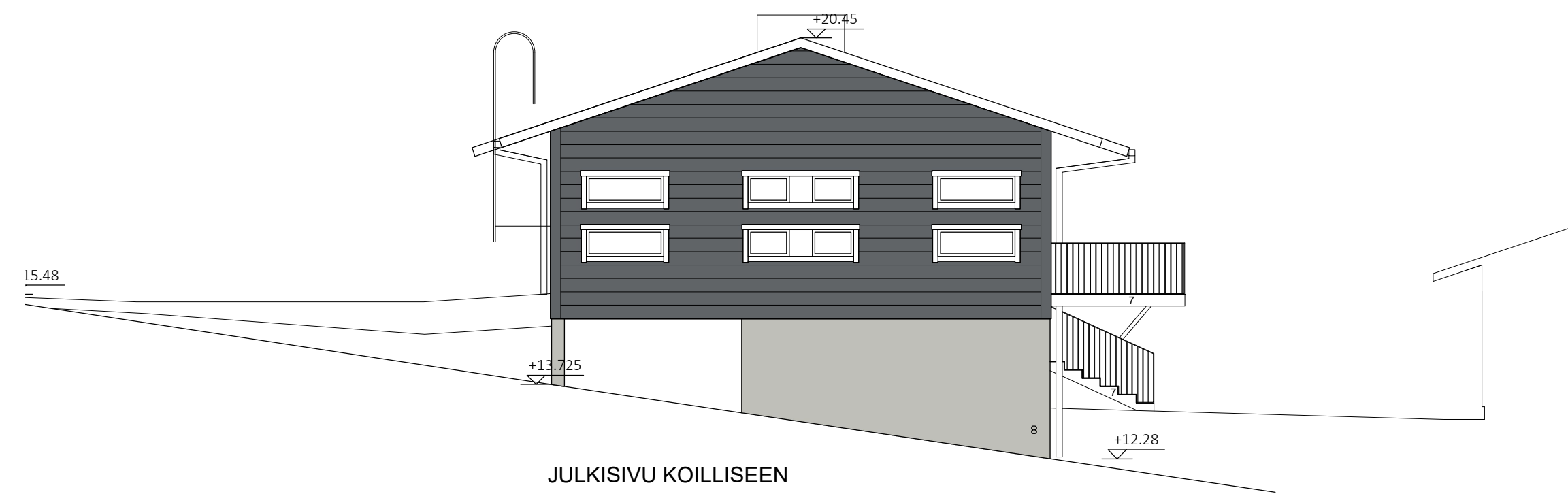
JULKISIVU KAAKKOON



JULKISIVU LUOTEeseen



JULKISIVU LounAASEEN



JULKISIVU KOILLISEEN

JULKISIVUMATERIAALIT JA VÄRIT

- 1 KERMIKATE
VAALEANHARMAA
- 2 KATON TURVAVARUSTUS JA
VEDENPOISTO-OSAT,
VAALEANHARMAA
- 3 RÄYSTÄÄT, MAALATTU PUU
VALKOINEN
- 4 HIRSIJULKOSEINÄ
TUMMANHARMAA
- 5 IKKUNAT JA ULKO-OVET
VALKOISET
- 6 KAIDE, SINKITTU TERÄS,
EI MAALAUSSÄITTELYÄ
- 7 TERASSILAUDAT JA PORTAAT
LUONNONPUU
- 8 SOKKELI, MAALATTU KEVYTSORAHARKKO
MURRETTU KESKIHARMAA

REV	PVM	TOIMENPIDE	TEKIJÄ

Kaupunginosa	Luonnonmaa	Piirustuslaji	
Kortteli / kylä	119	PÄAPIIRUSTUS	4/4
Tontti / tila / määräala	529-119-9-13	Piirustuksen sisältö	JULKISIVUT 1:100
Osoite	Rannanientie 9 21100 Naantali		
Tilaja, rakennuttaja	Raision Kaupunki Nallikatu 2 21200 Raisio		
Hanke	Kesärannan leirikeskus uusi majoitusrakennus		
Pääsuunnittelijan allekirjoitus	<i>Tommy Gustafsson</i> Tommy Gustafsson, arkkitehti SAFA	Suunnitteluala	Piirustusnumero ja muutostunnus
Rakennussuunnittelijan allekirjoitus	<i>Tommy Gustafsson</i> Tommy Gustafsson, arkkitehti SAFA	ARK	4
05.11.2019			