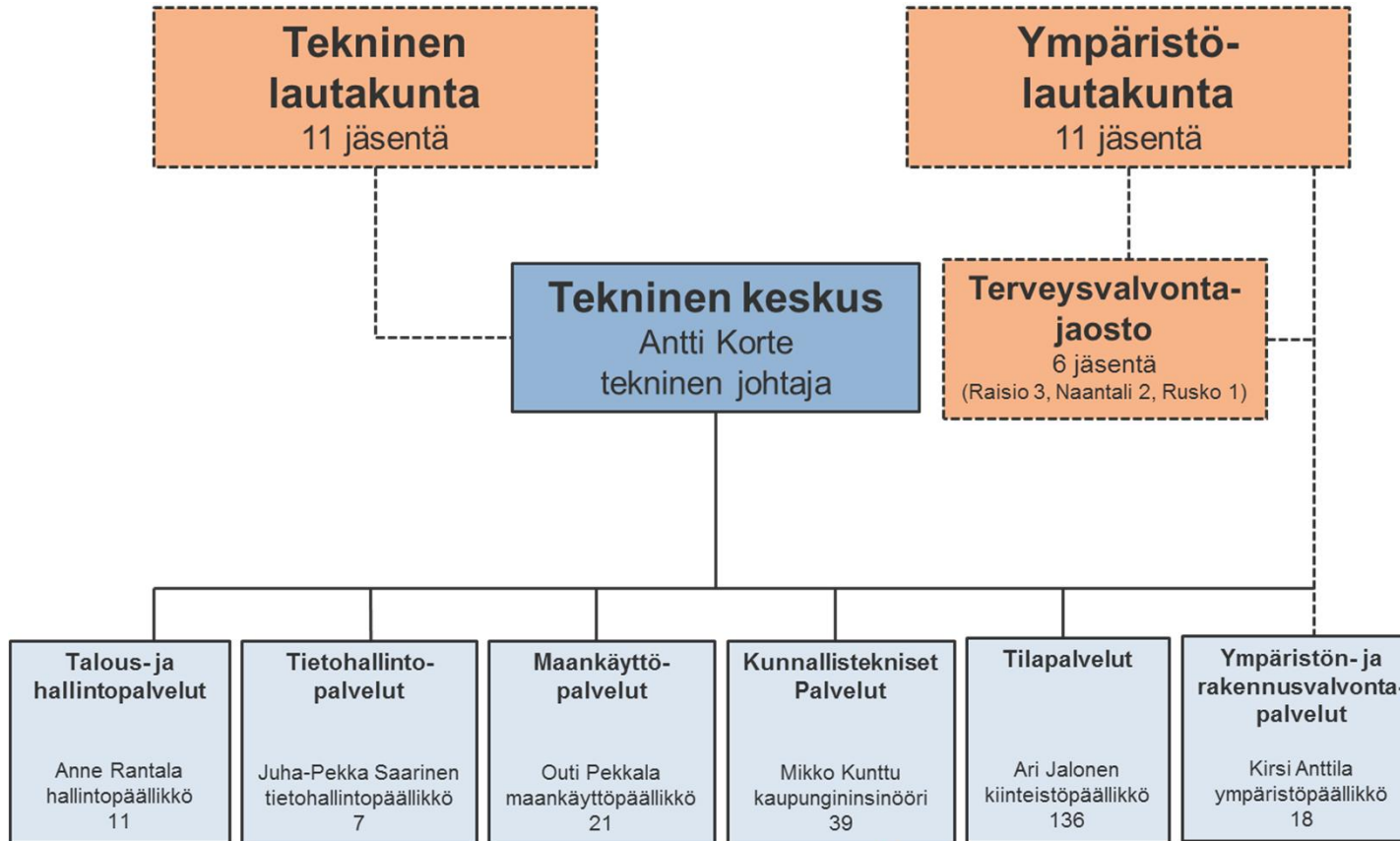


Teknisen keskuksen organisaatio



Raisio
KAUPUNKI

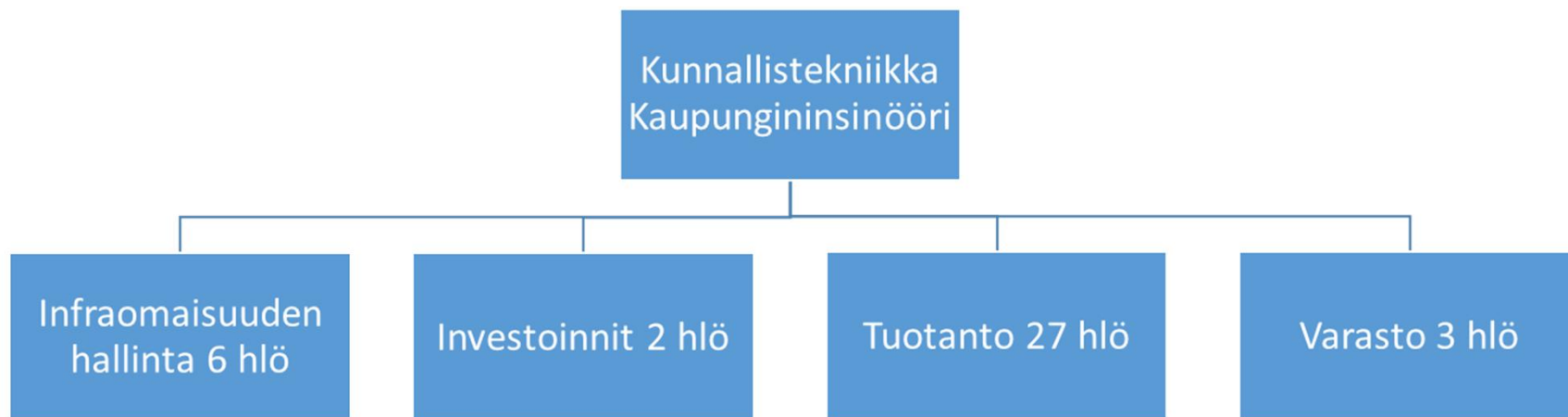
Talous- ja hallintopalvelut

- talous- ja hallintopalvelut huolentii teknisen lautakunnan ja viranhaltijoiden päätöksiin liittyvistä päätöksentekopalveluista, teknisen keskuksen asiakirjahallinto- ja arkistointipalveluista sekä talous-, hallinto- ja kehittämistehtävistä. Lisäksi palvelussa valmistellaan kaupungin tontteja koskevat vuokrasopimukset ja kauppakirjat.
- talous- ja hallintopalveluissa hoidetaan Rasion kaupungin ja Rasion Vesi Oy:n henkilöstön palkanlaskenta sekä omais- ja perhehoitajien ja luottamushenkilöiden palkkioiden laskenta.
- talous- ja hallintopalvelujen talousarvioon sisältyy seudullisesti järjestetyn palo- ja pelastustoimen määrärahat (1,7 M€)
- talous- ja hallintopalvelujen henkilötyövuosiin lasketaan tekninen johtaja, hallintopäällikkö, arkistopalvelusihteri, palvelusihterit (1,5 htv), palkkasihterit (6,5 htv) ja turvallisuuspäällikkö (0,6 htv)



Rasion
KAUPUNKI

Kunnallistekniset palvelut organisaatio



Raision
KAUPUNKI

Maankäyttöpalvelut

Maankäyttöpäällikkö Outi Pekkala

Kaavoituspalvelut

5

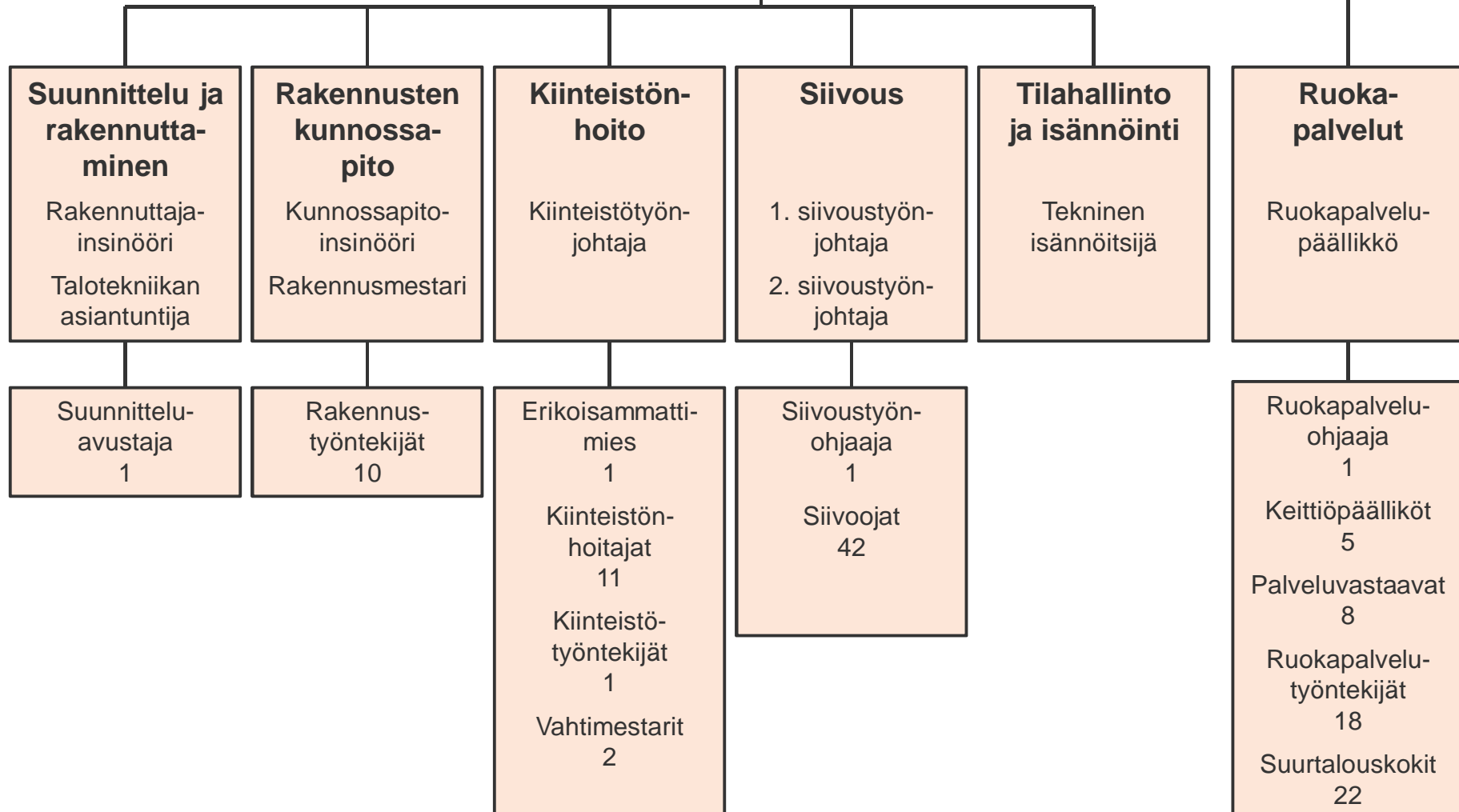
Kiinteistö- ja mittauspalvelut

14

- Kiinteistö-, mittaus- ja paikkatietopalvelut
- Maaomaisuuden hallinta ja maapolitiikka
- Kopionti- ja tulostuspalvelut

Tilapalvelut

Kiinteistöpäällikkö Ari Jalonen



Raision kaupungin tietohallintopalvelut

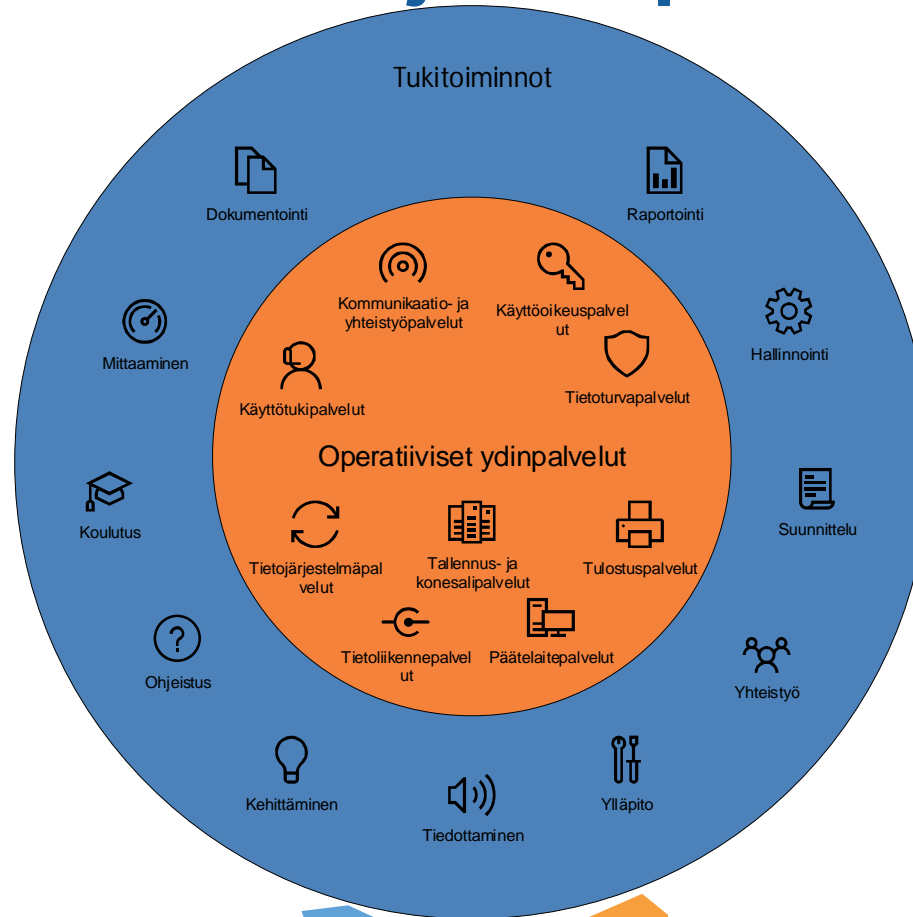
Hankkii, ylläpitää ja kehittää Raision kaupungin* tietotekniikkaan liittyviä palveluita.

* Ml. Ruskon kunnan sosiaali- ja terveystalvelut, Raision vesi Oy



Raision
KAUPUNKI

Palvelut ja tukipalvelut



Raision
KAUPUNKI

Lukuina

 340 k€ ohjelmistot

 210 k€ laitteistot

 336 k€ henkilöstö (26,4 %, htv 6,8)

 167 k€ ylläpito (ml. palvelimet)

 205 k€ tele- ja tietoliikenne

 1 500 tietokonetta

 2 000 käyttäjätunnusta

 1 600 päätelaitetta

 2 700 käyttäjätunnusta

 1 350 matkapuhelinta

 80 virtuaalipalvelinta

 80 tietoliikennekohdetta

 100 tietojärjestelmää



 Kaupunki

 Oppilaitos ja varhaiskasvatus

Raision
KAUPUNKI