

# Vaisaaren koulualue, asemapiirustus



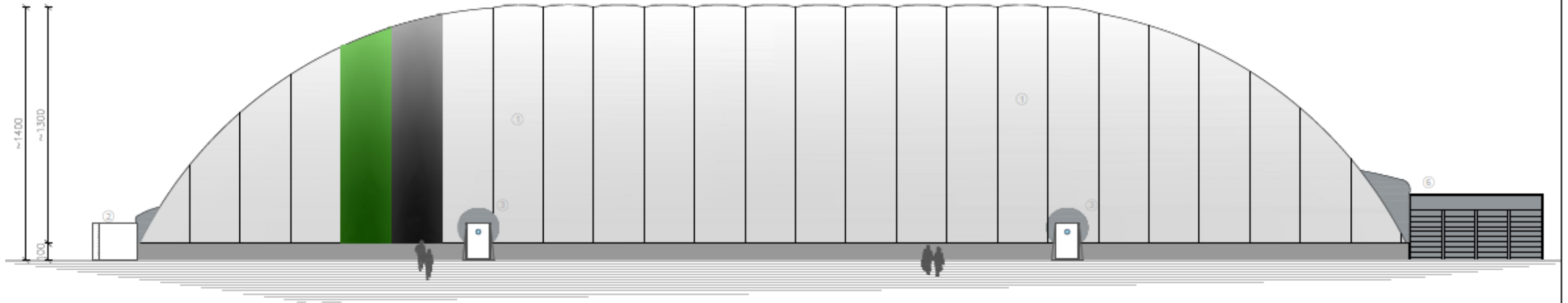
# Vaisaaren jalkapallonurmikenttä, asemapiirustus



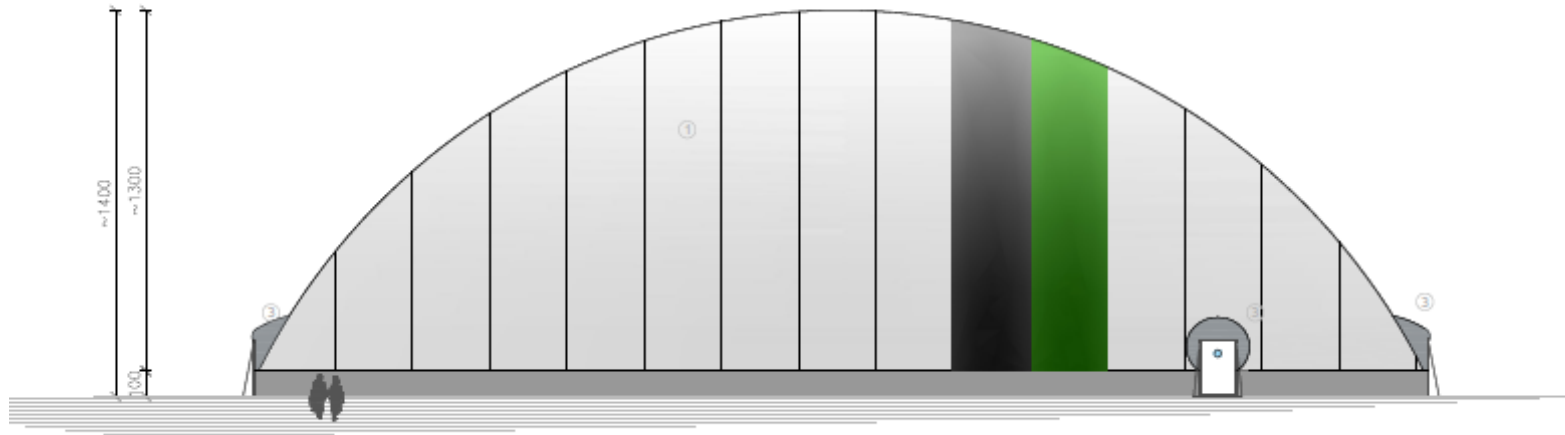
**8 vs 8 kentän mitat**  
Pelikentän koko 40 x 60  
vara-alueet sivu 2,5 m,  
pääty 4 m, toinen pääty  
lämmittelyalue 11 m  
Nurmialue / hallin  
sisämitat 45 x 75

# Vaisaaren jalkapallohalli luonnoskuva 1

VIEW A-A

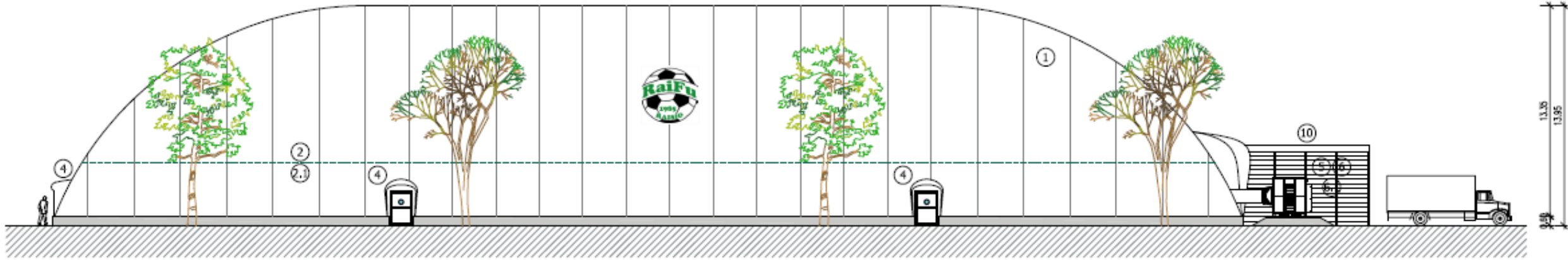


VIEW B-B

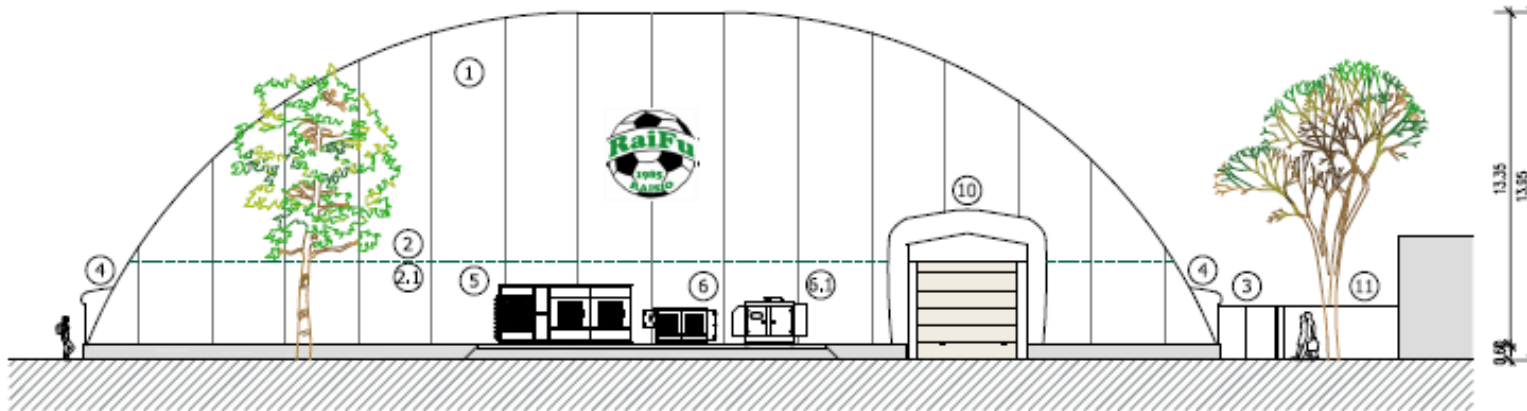




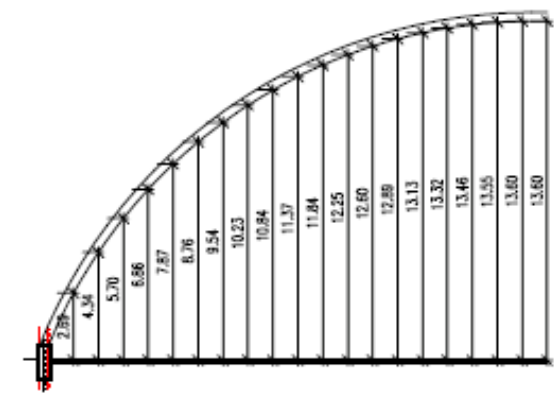
# Vaisaaren jalkapallohalli luonnoskuva 2



FRONT VIEW



SIDE VIEW



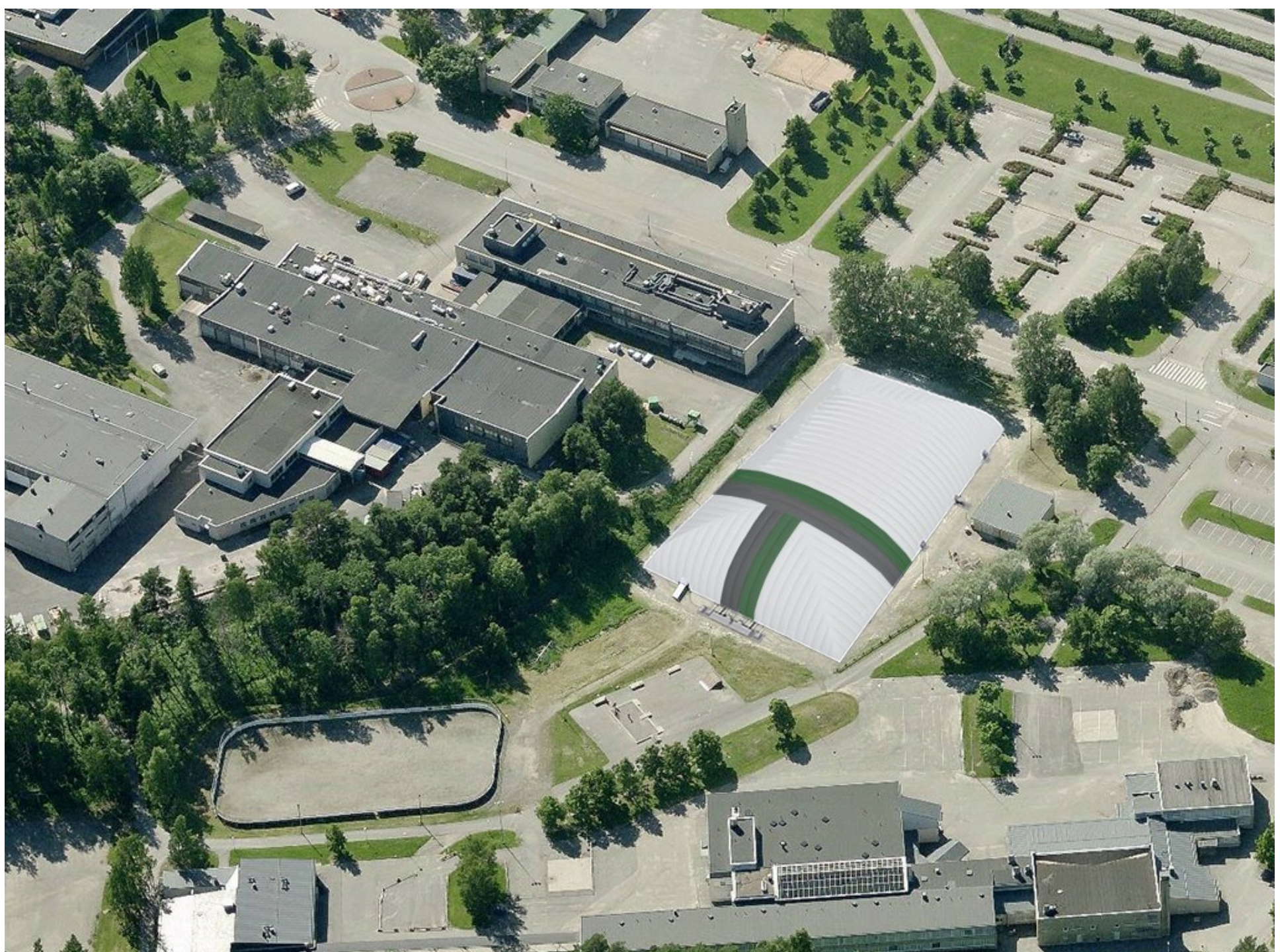
APPROXIMATE INCLINATION OF AIR DOME on 1m

**Vaisaaren  
jalkapallohalli  
havainnekuva 1**





**Vaisaaren  
jalkapallohalli  
havainnekuva 2**





# Vaisaaren jalkapallohalli havainnekuva 3





Malli 1

## Eerikkilän ylipainehalli, Tammela Suomen Palloliiton valmennuskeskus

- Hallin mitat 45 x 75 m
- Kenttä 40 x 60 m, 8 vs. 8
- Lämmittelyalue 9 x 45 m

Perustuksen korkeus 1 m





## Malli 2

Joensuun Rantakylän halli. Otettu käyttöön 1/2019  
Kuvaus ylipainehallin ja jalkapallonurmen rakenteesta.

