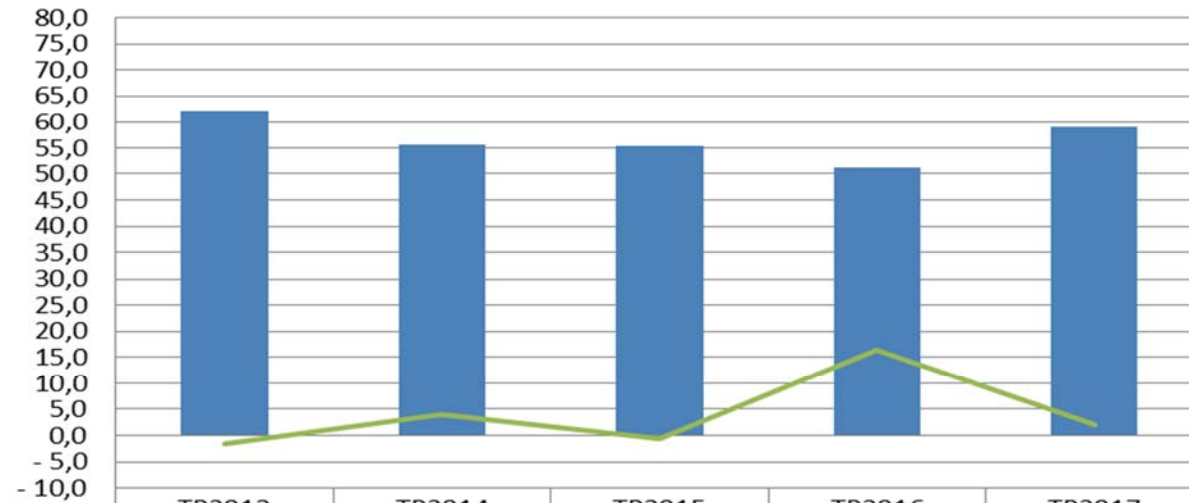


Lainakanta ja tilikauden ylijäämä (M€) vuosina 2013-2017



	TP2013	TP2014	TP2015	TP2016	TP2017
■ Kaupungin lainakanta	62,2	55,5	55,3	51,2	59,0
— Tilikauden yli/alijäämä	- 1,6	4,1	- 0,5	16,5	2,2