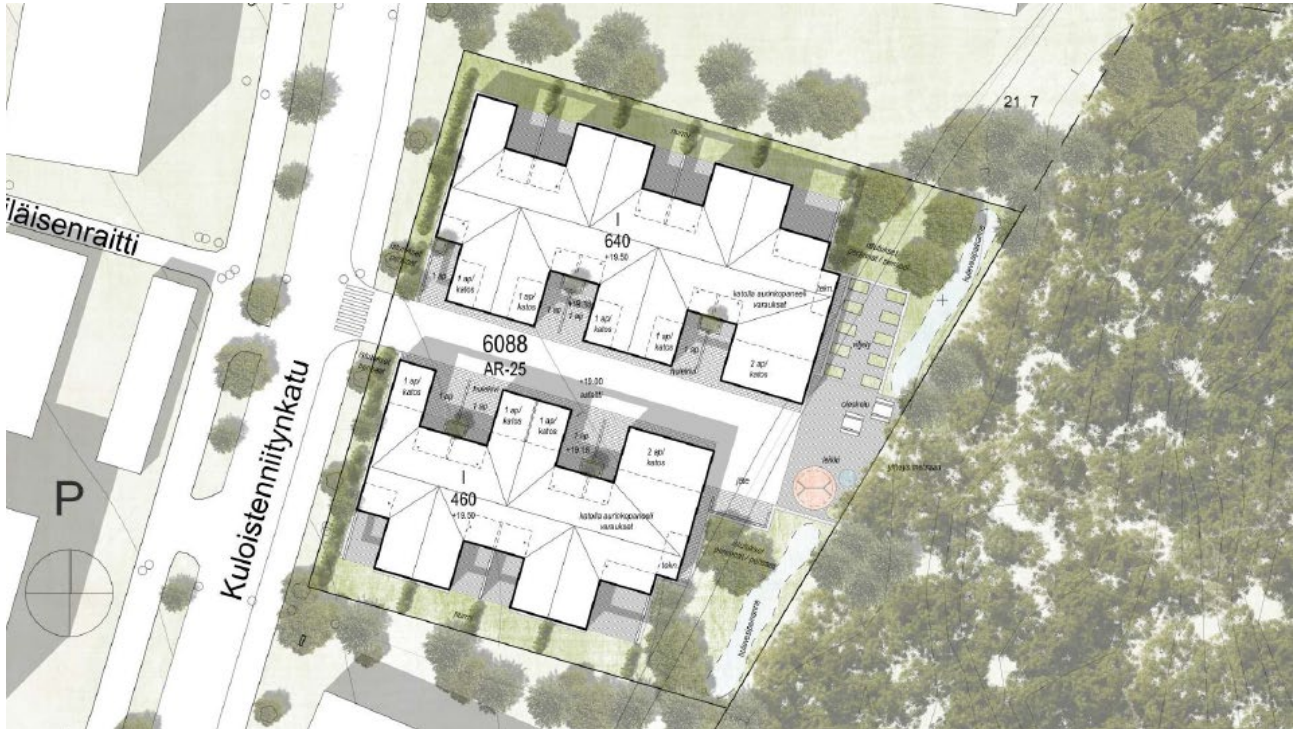


**Asemapiirros, kilpailuehdotus ”Vehreä Kuloistenniitty”:**



**Asemapiirros, pihasuunnitelma, 21.5.2026:**



## Kaupunkikuva/Julkisivuilm, kilpailuehdotus ”Vehreä Kuloistenniitty”:



Itään kohti Kuloistenniitynkatua

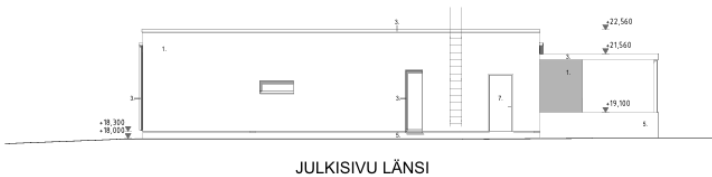
Julkisivumateriaalit:

1. Pystypaneeli, musta
2. Vaakapaneeli, musta
3. Pystypaneeli, kuultokäsittely
4. Betoni, harmaa
5. Ikkunat ja ovet, kuultokäsittely



Etelään

## Kaupunkikuva/Julkisivuilm, 21.5.2026 (Talo A):



### JULKISIVUMATERIAALIT JA VÄRIT

1. RAPPAUS  
harmaa
2. KUULTOKÄSITELTU PUU  
vaalea
3. MAALATTU TERÄS  
tumman harmaa, RR33
4. PUU  
tammi
5. BETONI  
harmaa
6. BITUMIHUOPA  
musta
7. MAALATTU TERÄS  
harmaa



## Asuntojakauma ja huoneistoala:

### Kilpailuehdotus ”Vehreä Kuloistenniitty”:

### Laskelma 21.5.2026:

#### Huoneistoalat

##### A-Rakennus:

A1	4H+K+S+(VAR)	100 m <sup>2</sup>
A2	4H+K+S+(VAR)	100 m <sup>2</sup>
A3	4H+K+S+(VAR)	100 m <sup>2</sup>
A4	4H+K+S+(VAR)	100 m <sup>2</sup>
A5	5H+K+S+(VAR)	122 m <sup>2</sup>
	<b>Yhteensä:</b>	<b>522 m<sup>2</sup></b>

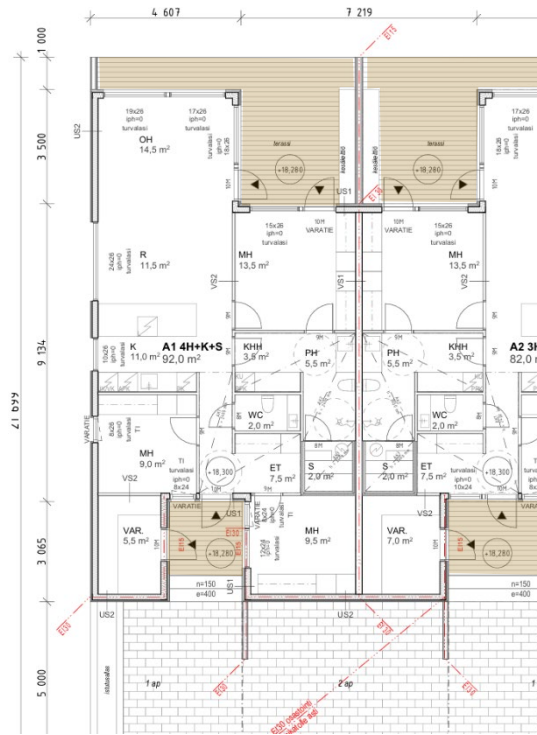
##### B-Rakennus:

B1	3H+K+S+(VAR)	83 m <sup>2</sup>
B2	3H+K+S+(VAR)	83 m <sup>2</sup>
B3	3H+K+S+(VAR)	83 m <sup>2</sup>
B4	5H+K+S+(VAR)	122 m <sup>2</sup>
	<b>Yhteensä:</b>	<b>371 m<sup>2</sup></b>
	<b>Yhteensä:</b>	<b>893 m<sup>2</sup></b>

#### HUONEISTOALA

Huoneisto	Huoneistotyyppi	Huoneistoala
A1	4H+K+S	92,00
A2	3H+K+S	82,00
A3	3H+K+S	82,00
A4	3H+K+S	82,00
A5	3H+K+S	82,00
A6	4H+K+S	92,00
B1	4H+K+S	100,00
B2	4H+K+S	92,00
B3	4H+K+S	92,00
B4	4H+K+S	100,00
	<b>10</b>	<b>896,00 m<sup>2</sup></b>

Ote pohjapiirroksista: vasemmalla kilpailuehdotus, oikealla suunnitelma 21.5.2026



Alla vetailun vuoksi otteet muista kilpailuehdotuksista:

