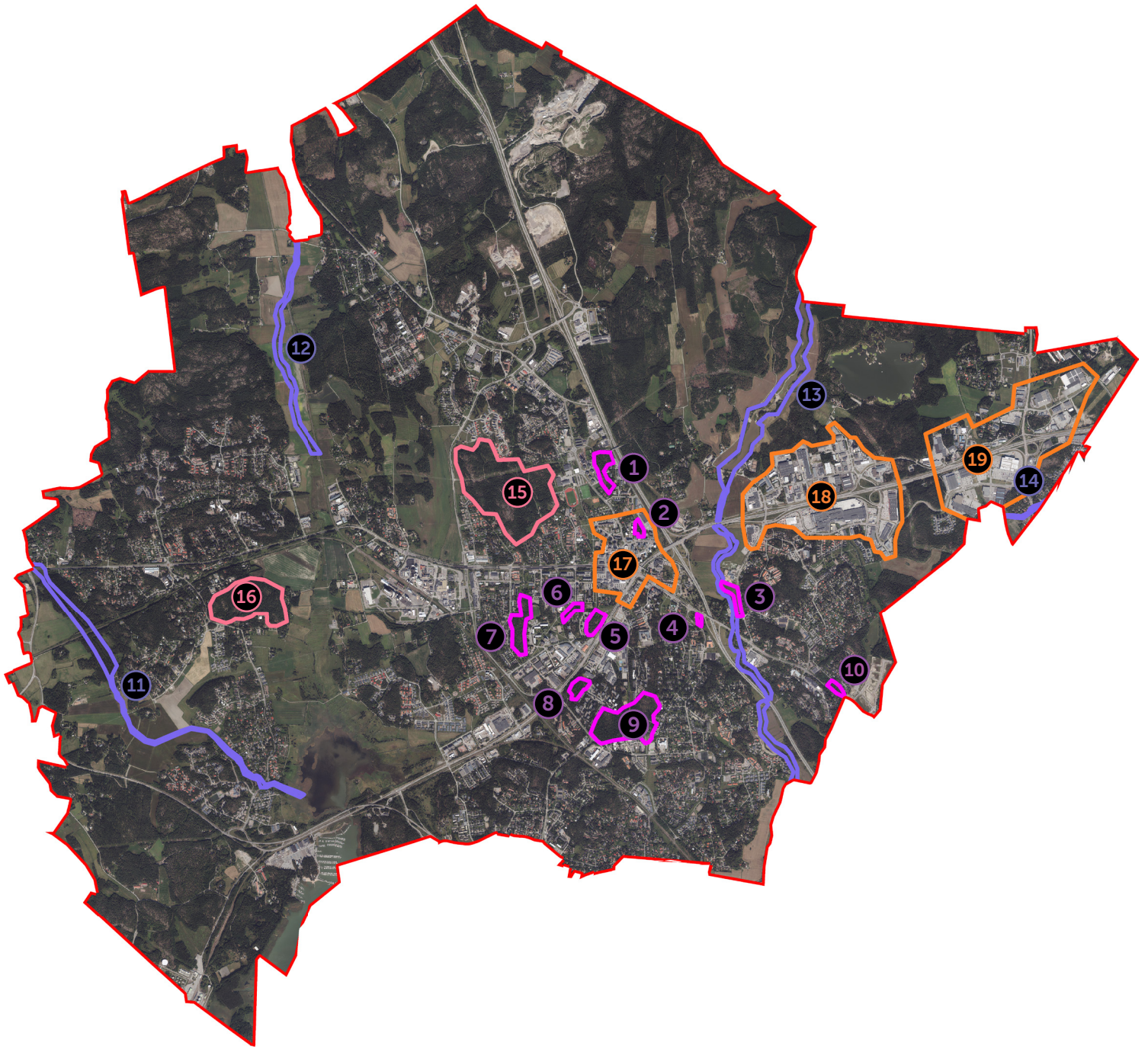


Liite 5 - Raisiossa tunnistettuja luonnonmonimuotoisuuden ja ilmastonmuutokseen sopeutumisen kehittämiskohteita



Virkistysalueet

- 1 Venheenpuisto
- 2 Laamanninpuisto
- 3 Kuloisten risteys sillan kallioketo
- 4 Lumparlanpuisto
- 5 Ylhäistenpuisto
- 6 Kerrolanpuisto
- 7 Metsäsyrrä
- 8 Karmelinpuisto
- 9 Raisiontievarren kallioketo
- 10 Virvoituksen puisto

Vesialueet

- 11 Järvenoja
- 12 Piuhanoja pohjoinen
- 13 Raisionjoki
- 14 Kuninkoja

Viheralueet

- 15 Kuanvuori
- 16 Isovuori

Lämpösaarekeriskialueet

- 17 Keskusta
- 18 Myllyn alue
- 19 IKEA:n alue

Kehitettävät virkistysalueet

1. Venheenpuisto
2. Laamannipuisto
3. Kuloisten risteyssillan kallioketo
4. Lumparlanpuisto
5. Ylhäistenpuisto
6. Kerrolanpuisto
7. Metsäsyrrä
8. Karmelinpuisto
9. Raisiontievarren kallioketo

Lähivirkistysalueita, joissa mahdollisuuksia kehittää kaupunkiluonnon monimuotoisuutta ja kohteen saavutettavuutta.

Kehitettävät jokiranta-alueet

1. Järvenoja
2. Piuhanoja pohjoinen
3. Raisionjoki
4. Kuninkoja

Jokialueet on tunnistettu tärkeinä kehittämiskohteina kaupungin valumavesien hallinnassa luonnon monimuotoisuus huomioiden. Alueiden kehittämisessä tulee huomioida hulevesien valuma-alueet kokonaisuutena.

Kehitettävät viheralueet

1. Kuuankuori
2. Isovuori

Viheralueita joiden luontoarvoja tulee suojata. Asemakaavoituksen yhteydessä tulee tunnistaa luontoarvot luontoselvityksillä, sekä tarkastella mahdollisuuksia aluiden luontoarvojen kehittämiselle.

Lämpösaarekeriskialueet

1. Keskusta
2. Myllyn alue
3. IKEA:n alue

Lämpösaarekkeet ovat kaupunkirakenteen aiheuttamia alueita, joissa lämpötila nousee hellejaksojen aikana ympäröiviä alueita korkeammalle. Alueilla tulisi tarkastella viherrakenteen määrää ja sen lisäämisen mahdollisuuksia jo olemassa olevan rakenteen sisällä luomaan viilennystä tukevia kaupunkitiloja.