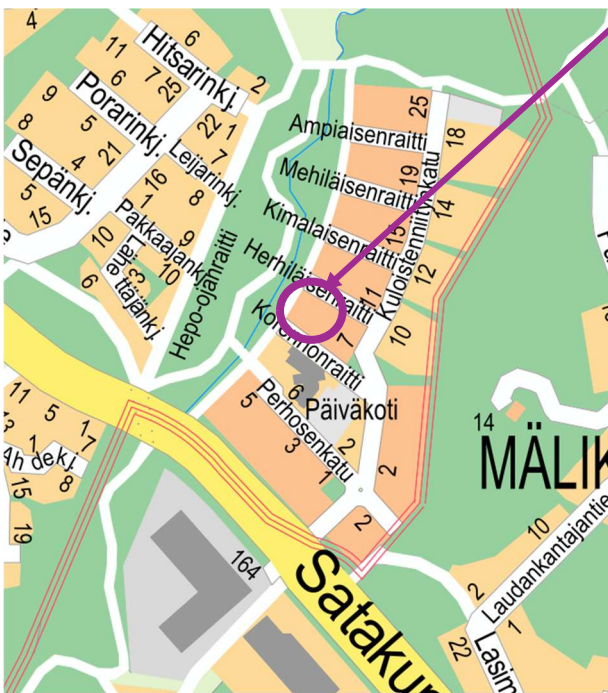
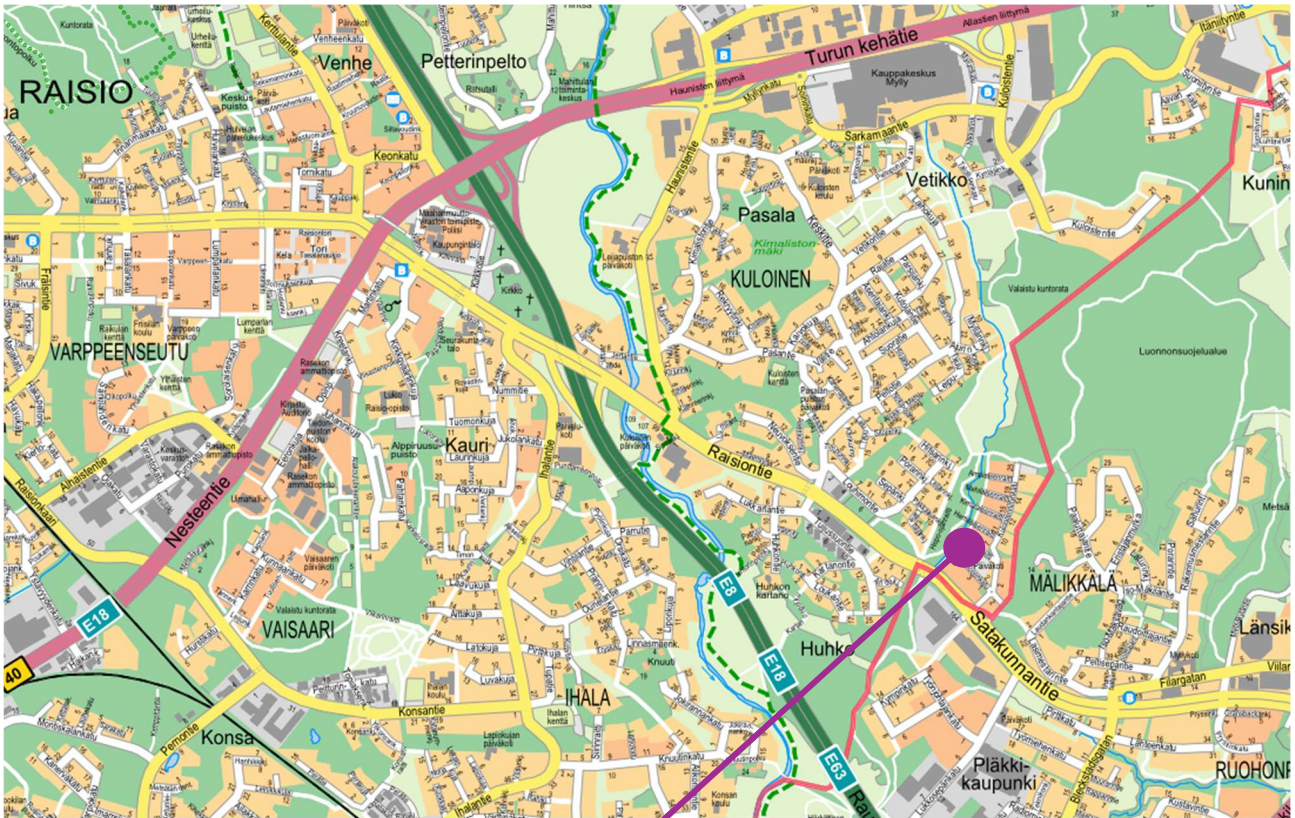
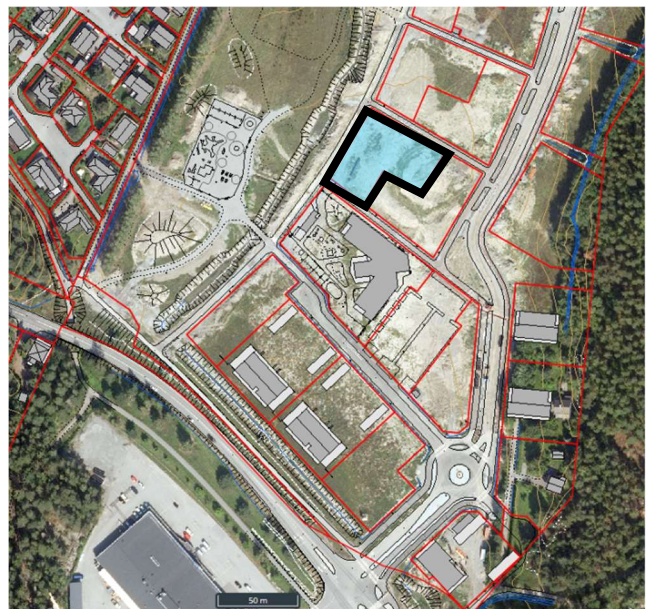


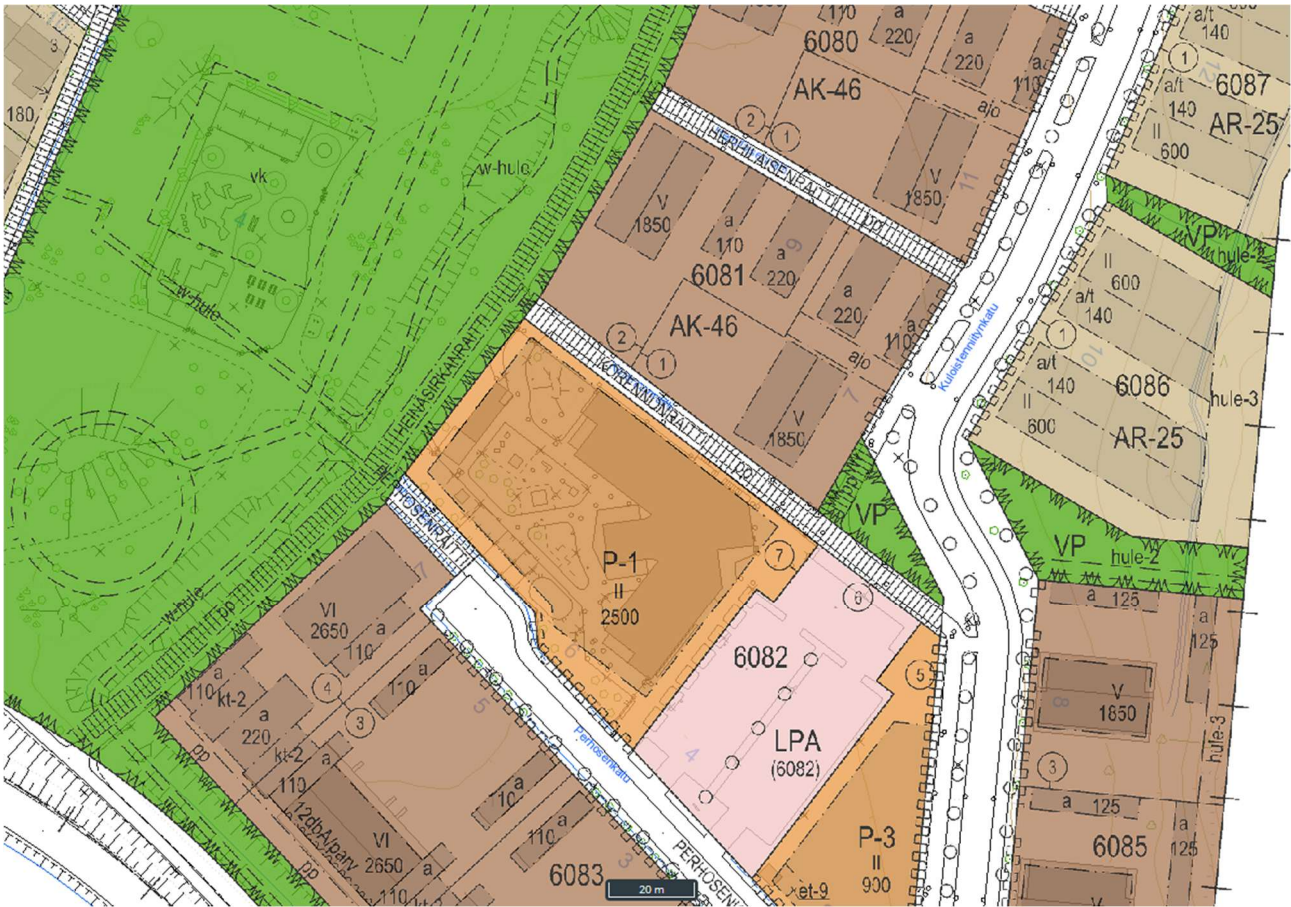
**Poikkeamishakemuksen kohteen sijainti opaskartalla:**



**Tontin sijainti ilmakuvan (v. 2023) ja pohjakartan yhdistelmässä:**



### Ote asemakaavayhdistelmästä:



#### AK-46

##### Asuinkerrostalojen korttialue.

- Rakennusten tulee muodostaa korttelikohtaisesta yhtenäistä ja arkkitehtonisesti korkeatasoista rakennettua ympäristöä. Pääasiallinen julkisivumateriaali on rappaus. Kunkin korttelin asuinrakennuksilla tulee olla viereläisen korttelin rakennuksista poikkeava värisävy, joka määritellään rakennusluvan yhteydessä.
- Rakennuksiin on toteutettava väritään harmaa harjakatto, jonka kaltevuus on 1:3.
- Asuntoa kohti on varattava 2 polkupyöräpaikkaa. Paikoista vähintään 50 % tulee sijoittaa lukittaviin sisätiloihin. Polkupyörien kunnostukseen ja pesuun tulee varata asianmukainen tila.
- Autopaikkoja on rakennettava 1 ap / 85 kerrosalaneliometriä kohti. Autopaikat on vieraspalkkoja lukuun ottamatta katettava ja niiden leveyden on oltava vähintään 2,70 m. Autokatosten takselnän tulee olla umpinainen ja väriykseltään harmaa. Katoksissa tulee varautua sähköautojen latausmahdollisuuteen. Vieraspalkkoja on osoitettava vähintään 2 ap / asuinkerrostalo.
- Korttelin itä- ja eteläreunat on aidattava 1 m korkealla, harmaan värisellä yhdenmukaisella, metallisella pysty-pinna-aidalla.
- Rakennusluvan yhteydessä on esitettävä koko tonttia koskeva pihajärjestely- ja istutussuunnitelma, joka on toteutettava rakentamisen yhteydessä. Istutusten kasvuedellytykset tulee varmistaa ja istutusalojen tulee olla riittävät. Hulevesien imeyttäminen sekä viivyttäminen ja johtaminen alueen hulevesijärjestelmään tulee esittää rakennuslupa-asiakirjoissa. Hulevesien viivytyskapasiteettia tulee rakentaa 1 m<sup>3</sup>/100 m<sup>2</sup> läpäisemätöntä pintaa kohti.
- Rakentamisessa tulee suosia energiatehokkaita ja ympäristöystävällisiä ratkaisuja, kuten maalämpöä ekologisesti kestävästä kaupunkisuunnittelun periaatteiden mukaisesti. Aurinkoenergian hyödyntämiseen tulee varautua teknisten tilojen ja kattorakenteiden suunnittelussa. Autopaikkojen vierakatoksia tulee suosia.
- Leikki- ja oleskelualueet, jätekeräyspisteet sekä tomutus- ja pyykinkulvauspalkat voidaan toteuttaa kahden tontin yhteiskäyttöalueina.
- Parvekkeet saa ulottua rakennusalan yli ja ne tulee lasittaa rakennusvaiheessa.