

TALO A:
 Paloluokka: P1
 Ilmanvaihto: Koneellinen.
 Lämmitysmuoto: Kaukolämpö.
 Asuinhuoneistot varustetaan palovaroittimin.
 Autopaikat: 30 AP joista 12 katoksessa

TALO B:
 Paloluokka: P1
 Ilmanvaihto: Koneellinen.
 Lämmitysmuoto: Kaukolämpö.
 Asuinhuoneistot varustetaan palovaroittimin.
 Autopaikat: 30 AP joista 12 katoksessa

Rakennusoikeuslaskelma:

| | |
|-----------------------------|-----------|
| Sallittu rakennusoikeus | 1900 m2 |
| Kokonaiskerrosala | 2153,0 m2 |
| Sallittu seinäpaksuusylitys | 40,0 m2 |
| Hormivähennys | 7,5 m2 |
| - VSS, tekn.tilat, irt.var. | 205,5 m2 |
| Käytettävä rak.oik. | 1900,0 m2 |

Huoneistoja 25 KPL

Kummankin rakennuksen rinteeseen sijoittuva ain kerrostaso jakautuu kahteen osaan, joista toinen on ominaisuuksiltaan kerros ja toinen kellarikerros (Topten-kortti 115 05 B).

Tontilla autopaikkoja 60 kpl, josta 24 kpl katospaikkoja

Rakennusoikeuslaskelma:

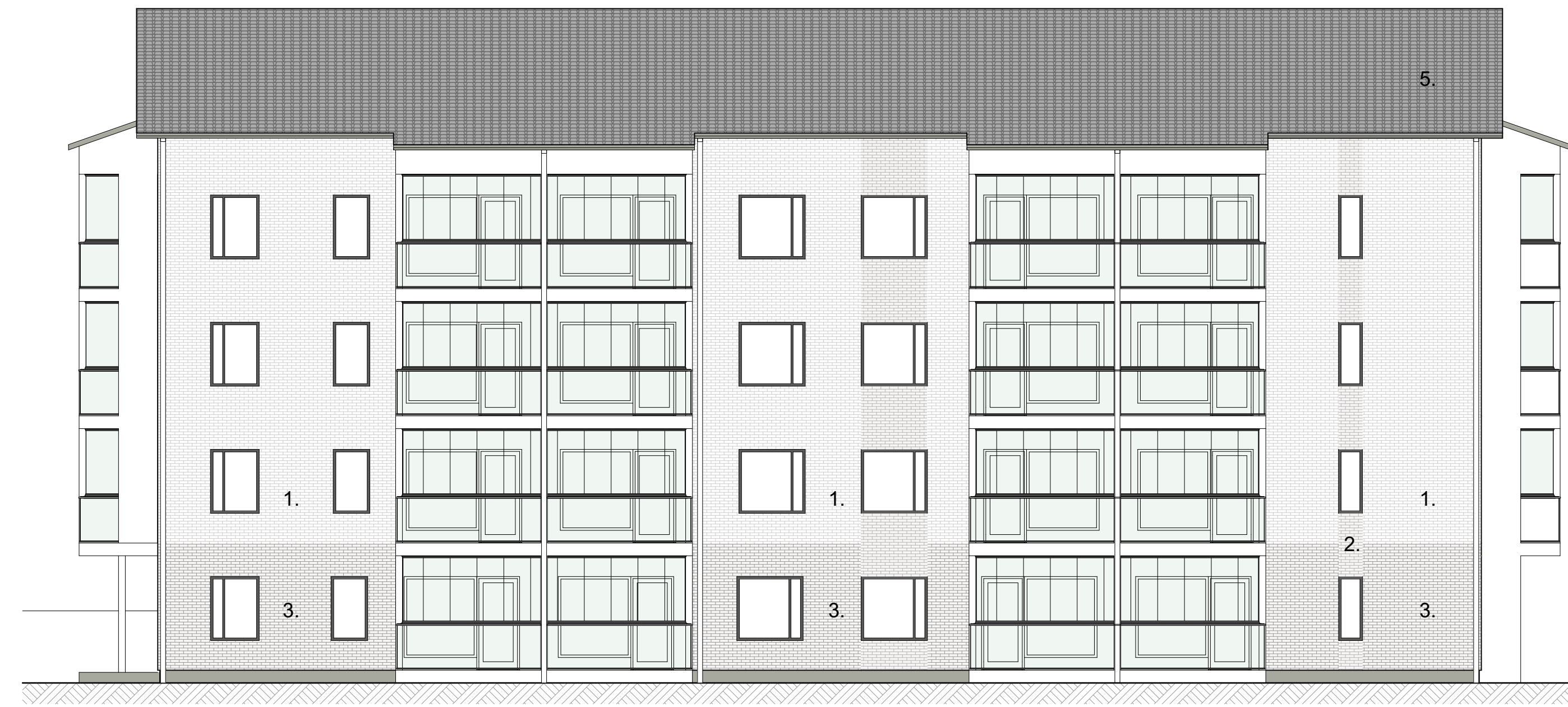
| | |
|-----------------------------|-----------|
| Sallittu rakennusoikeus | 1900 m2 |
| Kokonaiskerrosala | 2153,0 m2 |
| Sallittu seinäpaksuusylitys | 40,0 m2 |
| Hormivähennys | 7,5 m2 |
| - VSS, tekn.tilat, irt.var. | 205,0 m2 |
| Käytettävä rak.oik. | 1900,0 m2 |

Huoneistoja 25 KPL

| | | | | |
|--|-------------------------------|-------------------------------|-------------------------------|-------------------------------|
| h. nro/tyy hoido | kerros/tila 742 | tilan/mao 6 | vuorokauden merkintä | luku/n:o 1/1 |
| Rakennuttajan nimi Rahikuja 3, 21260 Raisio | Rakennuslupa Pöytäkirja | Rakennusluvan Pöytäkirja | Asennusmerkintä Pöytäkirja | Asennusmerkintä Pöytäkirja |
| Rakennuksen nimi As oy Rahikuja Raisio | Asennusmerkintä Pöytäkirja | Asennusmerkintä Pöytäkirja | Asennusmerkintä Pöytäkirja | Mittakaava 1:200 |
| Suunnittelija Bö Wennerström ARK SAFA, Aino Lampinen ARK | | | Pöytäkirja | |
| HAROMA & PARTNERS Arkkiitehtuuritoimisto Haroma & Partners Oy Hämeen Reppäkatu 4, 01100 Espoo, Finland Puh. +358 (0) 10 817 0440 www.haroma.fi | | | Pöytäkirja 08.02.2023 | |
| Suunnitelma | | | Pöytäkirja | |
| ARK | | | 0635 - 501 | |



JULKISIVU LOUNAASEEN



JULKISIVU KAAKKOON

- 1. Tiili: Tuohi Retro
Saumaus: Kielas harmaa
- 2. Tiili: Tuohi Retro
Saumaus: Pudas harmaa
- 3. Tiili: Harmaa retro
Saumaus: Kielas harmaa
- 4. Tiili: Harmaa retro
Saumaus: Pudas harmaa
- 5. Tiilikatto, harmaa
- 6. Kattopellitukset ja kattovarusteet,
tumma harmaa RR23
- 7. Ikkuna- ja ovikarmit,
tumma harmaa RAL 7024
- 8. Julkisivupellitukset ja
sadevesijärjestelmä,
tumma harmaa RR23
- 9. Parvekkeiteet ja lasitus,
metalliosat tumma harmaa RAL 7024
- 10. Sokkeli, betoni harmaa



JULKISIVU KOILLISEEN



JULKISIVU LUOTEESEEN

| Muutos | Päiväys | Suunn. | Tilaisuus / Hyväksy | Muutostilanne |
|---|---------|---|---------------------|--|
| 1. | 05/2020 | 7/22 | 6 | 17.11.2020 |
| As oy Rahikuja Raisio | | Arkkitointi | | 1:100 |
| HAROMA & PARTNERS Arkkitehtitoimisto Haroma & Partners Oy Itäinen Rantatie 72 D169, FI-20810 Turku Tel. +358 (0)10 617 0440 etunimi.sukunimi@haromapartners.fi | | Suunnittelija: Marianna Vainio ARK SAFA Piirustaja: <i>Marianna Vainio</i> Pääsuunnittelija Tuotuksen valvonta | | Pinta-ala 17,1 m ² Muutos |
| ARK | | 0635 - 506 | | |