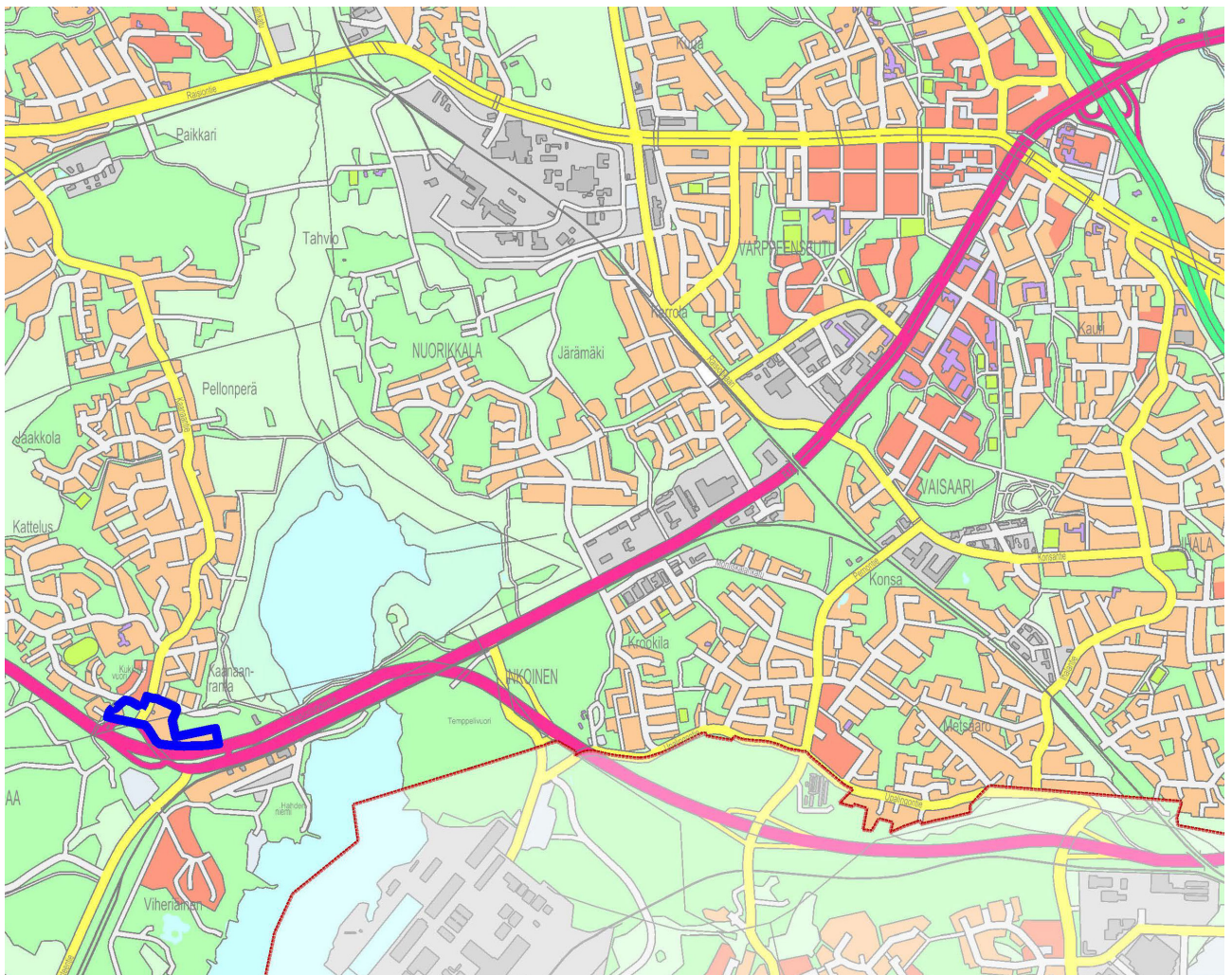


E18 KAANAAN LIITTYMÄ

ASEMAKAAVAN MUUTOS

14. KAUPUNGINOSA (KAANAA)

OSALLISTUMIS- JA ARVIOINTISUUNNITELMA (OAS)



RAISIO

E18 KAANAAN LIITTYMÄN ASEMAKAAVAN MUUTOS

OSALLISTUMIS- JA ARVIOINTISUUNNITELMA (OAS)

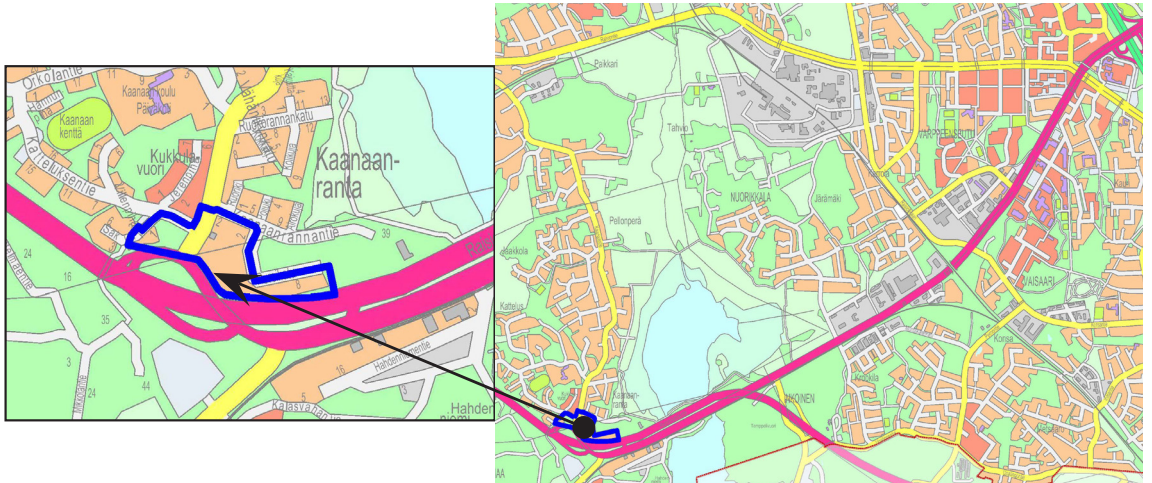
1 YLEISTÄ

Tämä asemakaavamuutos käsitellään vaikutuksiltaan vähäisenä asemakaavan muutoksena, sillä kaavamutoksella ei muuteta rakennuskorttelin tai muun alueen pääasiallista käyttötarkoitusta, supisteta virkistysalueita, ei nosteta rakennusoikeutta tai korkeutta ympäristöön laajemmin vaikuttavalla tavalla, eikä heikennetä ympäristön arvojen säilymistä tai muuteta kaavaa muulla näihin rinnastettavalla tavalla (MRL 191 §).

Osallistumis- ja arviointisuunnitelmaa voidaan tarvittaessa täydentää kaavaprosessin aikana.

2 SUUNNITTELUALUE

Kaavamuuotosalue sijaitsee 14. kaupunginosassa (Kaanaa) noin 4 km etäisyydellä Raision keskustasta lounaaseen. Kaavanmuutos koskee E18- ja Kaanaantien liittymäaluetta sekä korttelia 1468. Suunnittelualueen pinta-ala on noin 4 hehtaaria.



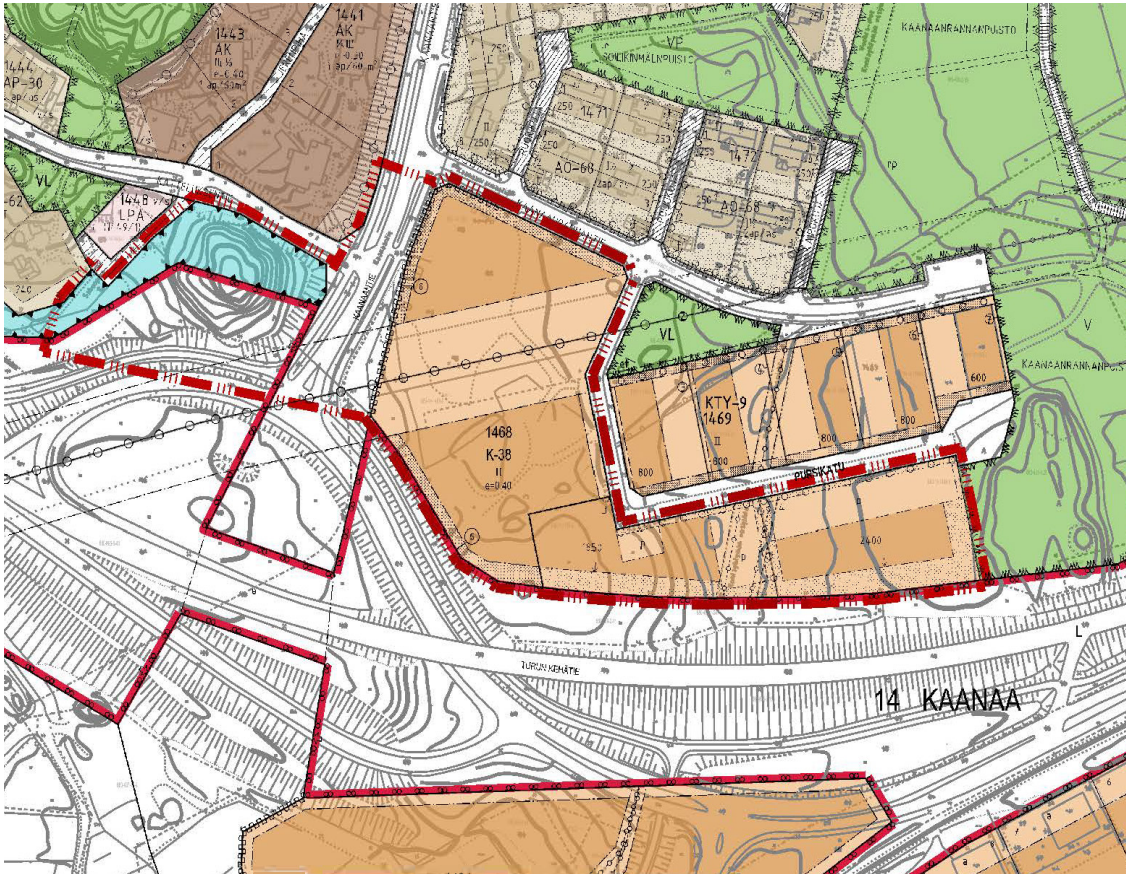
Alueen sijainti

3 SUUNNITTELUN LÄHTÖKOHDAT JA TAVOITTEET

Tarve kaavamutokselle on tullut Väylävirastolta E18 Turun kehätien (välillä Naantali - Raisio) tiesuunnitelman tarkennuttua. Tiesuunnitelmassa on tarkentunut tiealueen tarve aikaisemmasta yleissuunnitelmasta poiketen. Tavoitteena on rajata tiealue sille tarvittavalle alueelle.

4 KAAVATILANNE

Alueella on voimassa oleva asemakaava 08:036 E18 Länsiosa (tullut voimaan 19.11.2021), sekä 14:012 Kaanaanranta (tullut voimaan 7.11.2000).



Ote voimassa olevasta asemakaavasta

5 MAANOMISTUS

Alue on valtion ja kaupungin omistuksessa.

6 VAIKUTUSTEN ARVIOINTI

Osana kaavoitustyötä arvioidaan kaavamuutoksen vaikutukset ympäristöönsä riittävässä laajuudessa. Kaavamuutos on vaikutuksiltaan vähäinen.

7 OSALLISET

Osallisia ovat alueen maanomistajat, asukkaat, yritykset ja yhteisöt, naapurit sekä muut, joiden asumiseen, työntekoon tai muihin oloihin kaavamuutos saattaa huomattavasti vaikuttaa.

Lisäksi osallisia ovat Raision kaupungin hallintokunnat: kaupunginhallitus- ja valtuusto, lautakunnat, kaupunkikehitysjaosto ja kaupungin henkilöstö, Varsinais-Suomen ELY-keskus, Väylävirasto eli Väylä (ent. Liikennevirasto), Varsinais-Suomen pelastuslaitos, alueen kunnallistekniset toimijat, kansalaisjärjestöt ja yhdistykset.

8 TIEDOTTAMINEN JA OSALLISTUMINEN

Kaavanmuutoksen valmistelevat kaupunginarkkitehti Emma Kaitaa ja suunnitteluavustaja Eija Elo kaupungin maankäyttö- ja asumispalveluista. Työhön osallistuvat tarvittaessa myös muut elinvoima- ja kilpailukykytoimialan asiantuntijat.

Vaikutukseltaan vähäiseen asemakaavanmuutoksen kaavoitukseen kuuluu kaksi vuorovaikutusvaihetta, jotka ovat luonnos- ja ehdotusvaihe.

Luonnosvaiheessa kaava-aineisto asetetaan nähtäville kaupungintalon pääaulaan ja kaupungin verkkosivuille sekä esille pääkirjaston palvelupisteeseen vähintään 14 vrk:n ajaksi. Tiedottaminen tapahtuu kuulutuksella kaupungin ilmoitustaululla sekä kaupungin verkkosivuilla. Kaavahankkeesta ilmoitetaan postitse kaavamuutosalueen naapureille ja tiedotetaan Varsinais-Suomen Ely -keskukselle. Luonnoksesta pyydetään tarvittavat lausunnot.

Kaupunkikehitysjaostolle osoitetut mielipiteet voi toimittaa joko sähköisesti osoitteella: kirjaamo@raisio.fi tai postittamalla osoitteeseen: Raision kaupunki, PL 100, 21201 Raisio, tai tuomalla Raision kaupungintalolle, osoitteeseen Nallinkatu 2.

Ehdotusvaiheessa kaavoitushenkilöstö valmistelee asemakaavaehdotuksen ottaen huomioon kaavoituksen luonnosvaiheessa esitetyt mielipiteet ja saadut lausunnot. Ehdotusvaiheen kaava-aineisto asetetaan nähtäville kaupungintalon pääaulaan ja kaupungin verkkosivuille sekä esille pääkirjaston palvelupisteeseen vähintään 14 vrk:n ajaksi. Tiedottaminen tapahtuu kuulutuksella kaupungin ilmoitustaululla sekä kaupungin verkkosivuilla. Ehdotusvaiheen nähtävilläolon aikana osalliset voivat tehdä kirjallisesti muistutuksia kaavaehdotuksesta.

Kaupunkikehitysjaostolle osoitetut muistutukset voi toimittaa joko sähköisesti osoitteella: kirjaamo@raisio.fi tai postittamalla osoitteeseen: Raision kaupunki, PL 100, 21201 Raisio, tai tuomalla Raision kaupungintalolle osoitteeseen Nallinkatu 2.

Mielipiteisiin ja muistutuksiin annetaan kirjalliset vastineet kaaselostuksen yhteydessä. Tarvittaessa suunnitelmaa esitellään, pyydetään lausuntoja ja järjestetään neuvotteluja.

Kaavan hyväksymistä koskevasta päätöksestä tiedotetaan kirjeitse vain, jos sitä on kirjallisesti pyytänyt ehdotusvaiheen nähtävillä olon aikana ja samalla ilmoittanut osoitteen, johon tieto välitetään.

Vaikutukseltaan vähäisen asemakaavanmuutoksen hyväksyy kaupunkikehitysjaosto. Kaupunkikehitysjaoston päätöksestä on mahdollisuus tehdä valitus 30 päivän kuluessa Turun hallinto-oikeuteen. Kaavan voimaantulosta ilmoitetaan kuulutuksella.

9 KAAVOITUKSEN KULKU, OHJEELLINEN AIKATAULU JA PÄÄTÖKSENTEKO

- Vireilletulo kaavoituskatsauksessa 29.3.2023.
- Osallistumis- ja arviointisuunnitelma ja asemakaavan luonnosaineisto kaupunkikehitysjaostossa 3.4.2023.
- Kuulutus luonnosvaiheen nähtävilläolosta huhtikuu 2023 (arvio), (Raision kaupungin ilmoitustaulu ja verkkosivut).
- Luonnosvaiheen nähtävilläolo huhti-toukokuu 2023 (arvio). Kirje maanomistajille ja naapureille. Osallisilla mahdollisuus mielipiteiden esittämiseen.
- Luonnosvaiheen vuorovaikutusten arviointi ja kaavaehdotuksen valmistelu
- Asemakaavaehdotus kaupunkikehitysjaostossa, 12.6.2023 (arvio).
- Kuulutus ehdotusvaiheen nähtävillä olosta kesäkuu 2023 (arvio), (kaupungin ilmoitustaulu ja Raision kaupungin verkkosivut).
- Ehdotusvaiheen nähtävilläolo, kesä-heinäkuu 2023 (arvio),
- Asemakaavaehdotus kaupunkikehitysjaostossa, syksy 2023 (arvio).

Mikäli kaavaan kohdistuu muistutuksia ja valituksia tai muita vastaavia lisäselvityksiä vaativia seikkoja, em. aikatauluarviota joudutaan muuttamaan.

10 PALAUTE JA YHTEYSTIEDOT

Palautetta tästä osallistumis- ja arviointisuunnitelmasta voi antaa kaavan laatijalle. Kaavaan liittyvät mielipiteet ja muistutukset toimitetaan kohdan 8 Tiedottaminen ja osallistuminen mukaisesti. Kaavoituksen etenemistä on mahdollista tiedustella teknisen keskuksen maankäyttöpalveluista.

Yhteyshenkilöt:

kaupunginarkkitehti Emma Kaitaa puh. 040 506 6947

suunnitteluavustaja Eija Elo puh. 044 797 1522

sähköposti: etunimi.sukunimi@raisio.fi

Kaavoituksen verkkosivut:

[raisio.fi/asuminen ja ympäristö/kaupunkisuunnittelu/kaavoitus ja maankäyttö](https://raisio.fi/asuminen_ja_ymparisto/kaupunkisuunnittelu/kaavoitus_ja_maankaytto)